



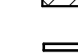



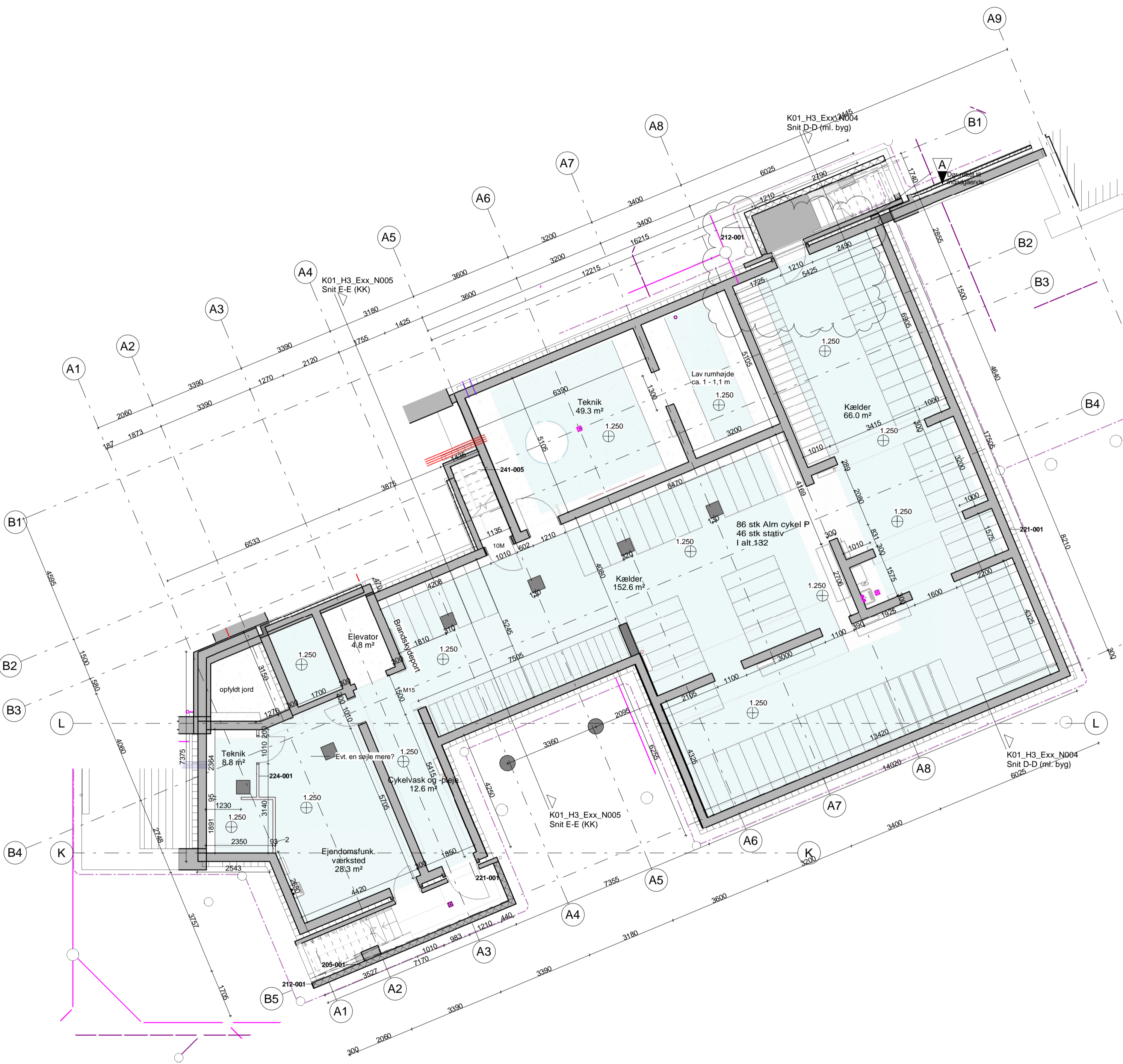
Signaturforklaring:

-  Sandwichelement med og uden galvaniseret stålplader
-  Ydervægge: Betonbagmur - Isolering - Tegl
-  Betonvægge
-  Udv. støttemure
-  Porebeton
-  Indv. gipsvæg

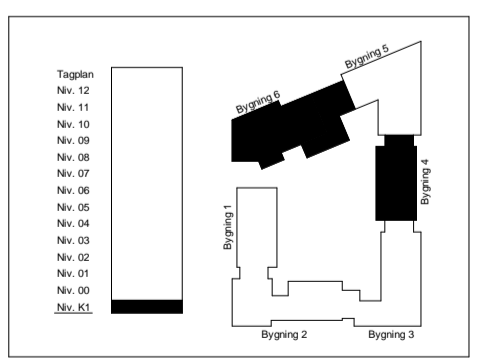
OBS:
Alle målsætninger i mm og koter i m

Bygningsdelsoversigt

Typekode	Bygningsdel
205-001	UDV. KÆLDERTRAPPE M. CYKELRAMPE
212-001	Indv. trappe iht. ING - Geometri iht. Ark bygningsdelstegninger
221-001	KÆLDERVÆG IHT. ING
221-001	INDV. BETONVÆG
224-001	Betonvæg iht. ING
224-001	- Malerbehandling iht. Oversigtplan
224-001	INDV. GIPSVÆG 95MM (E3.7)
224-001	1 x 12,5 mm fibergips, m. spartelkant
224-001	70 mm stålskelet, inkl. 45 mineraluld. Monteres iht. leveranderanvisninger
241-004	1 x 12,5 mm fibergips, m. spartelkant
241-004	ADGANGSTRAPPE M. REPOS (KARRE/AAB)
241-004	Betonelementtrappe iht. ING - Geometri iht. Ark
241-005	Trapperne udføres i Glat/grå beton inkl. vaskekant
241-005	KÆLDERTRAPPE (TÅRNKK)
241-005	Betonelementtrappe iht. ING - Geometri iht. Ark bygningsdelstegninger
241-005	Trapperne udføres i Glat/grå beton inkl. Vaskekant



TEGN. NR.:
K01_H1_B-1_N001 A



A	Opretning jf bygh. granskning iht. skyt	JEP	2021-03-12
Rev.:	Revisionen omfatter:	INIT.	Rev. dato:

GODSBANEKOLLEGIET

Adresse: Skovgårdsgade, 8000 Aarhus C

FASE: Hovedprojekt
EMNE: Kælder - Delplan Nord (KK/AAB)
MÅL: 1:100

TEGN. NR.:
K01_H1_B-1_N001 A

SAGS-NR.: 242600	DATO: 2020-03-31	UDARB.: JHK/RPK	GODK.: ML	KTRL.: ML/KN
● ARKITEKTFIRMAET KJÆR & RICHTER A/S	MEJLGADE 7	8000 AARHUS C	TLF: 8613 0633	www.kjaerichter.dk
○ SØREN JENSEN RÅDGIVENDE INGENIØRFIRMA A/S	BOULEVARDEN 70	8000 AARHUS C	TLF: 8612 2611	www.sj.dk
○ OPLAND LANDSKABSARKITEKTER	TRANEVEJ 16, 2. TH	2400 KØBENHAVN NV	TLF: 3393 1506	www.opland.eu