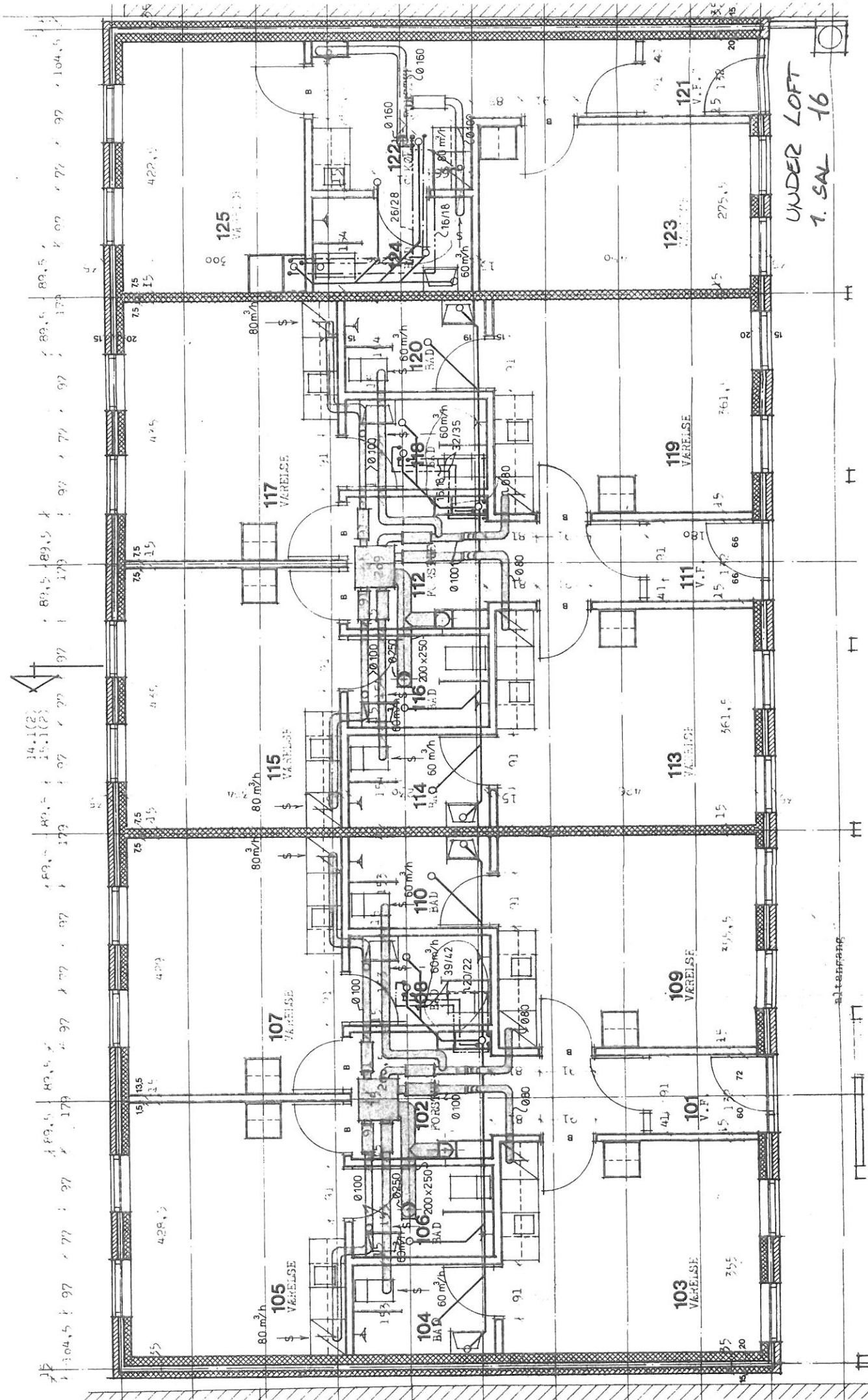


1. GULV
 TAGEPLATE 16

0643

altgang



UNDER LOFT
T. SAL 16

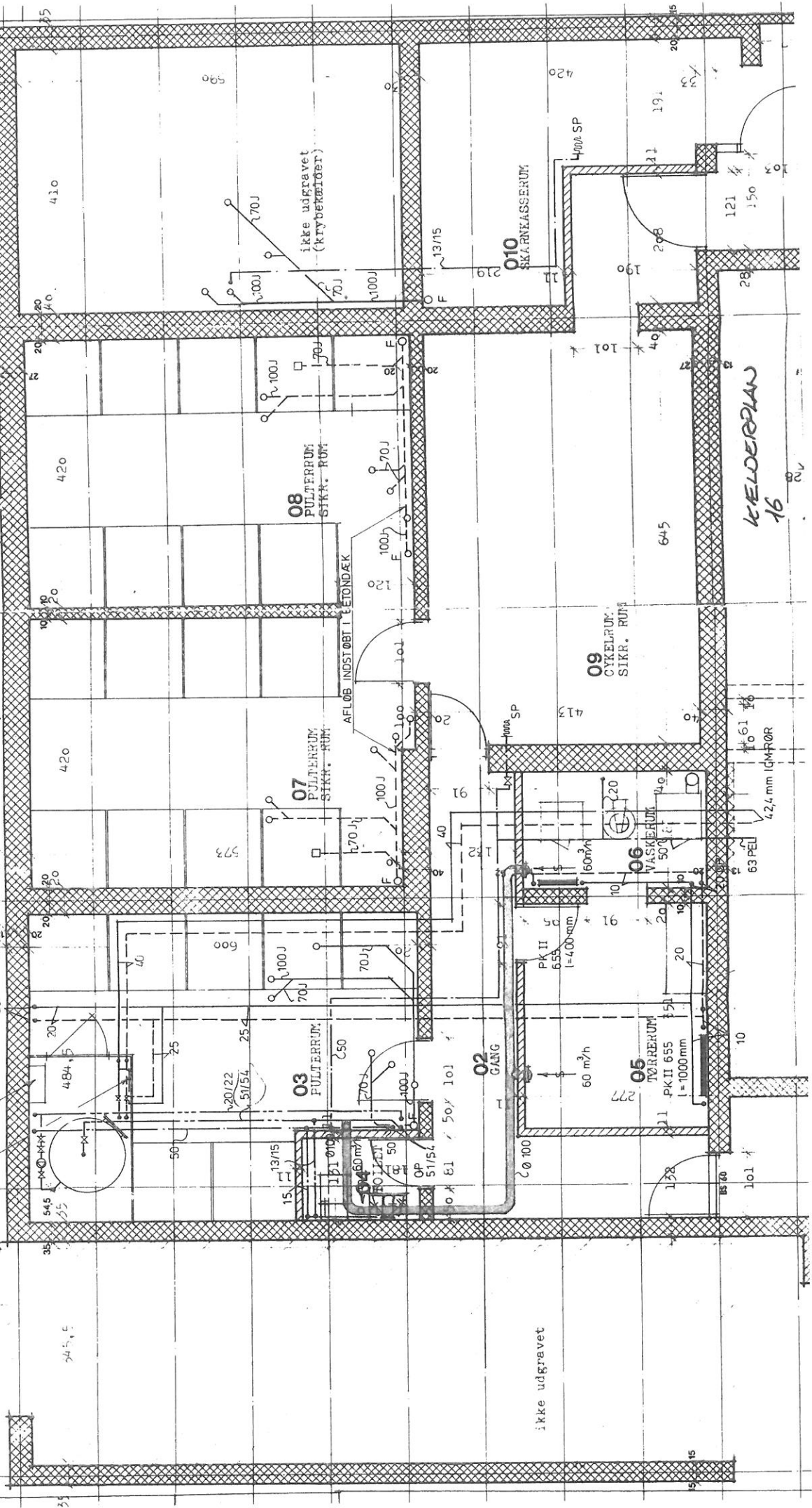
alterning

20.1.81 / 20 165



14.1(2) / 15.1(2)

EI-TÅME
BLANDESØJFE
FOR RAD-ANLÆG



vedr. udv. isolering af
kælderydervægge se
tegnning nr. 15.1(2).

ikke udgravet
(krybekøler)

ikke udgravet

60 m³/h

AFLØB INDSTØBT I BETONDÆK

63 PEL
42,4 mm igennem

63 PEL
42,4 mm igennem

63 PEL
42,4 mm igennem

63 PEL
42,4 mm igennem

63 PEL
42,4 mm igennem

63 PEL
42,4 mm igennem

63 PEL
42,4 mm igennem

63 PEL
42,4 mm igennem

63 PEL
42,4 mm igennem

63 PEL
42,4 mm igennem

63 PEL
42,4 mm igennem

63 PEL
42,4 mm igennem

63 PEL
42,4 mm igennem

63 PEL
42,4 mm igennem

63 PEL
42,4 mm igennem

63 PEL
42,4 mm igennem

63 PEL
42,4 mm igennem

63 PEL
42,4 mm igennem

63 PEL
42,4 mm igennem

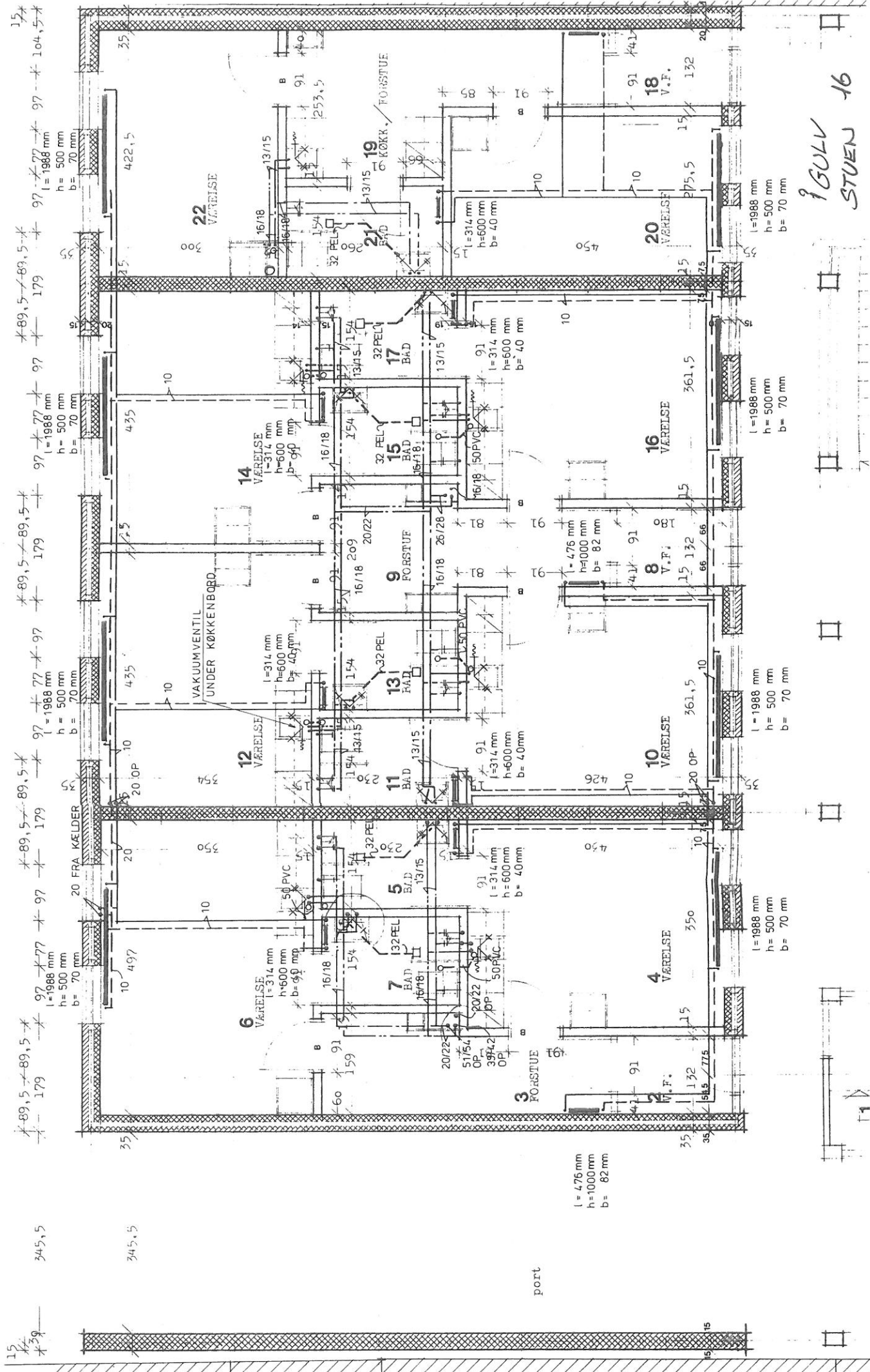
63 PEL
42,4 mm igennem

63 PEL
42,4 mm igennem

63 PEL
42,4 mm igennem

KÆLDERPÅ
16

RV

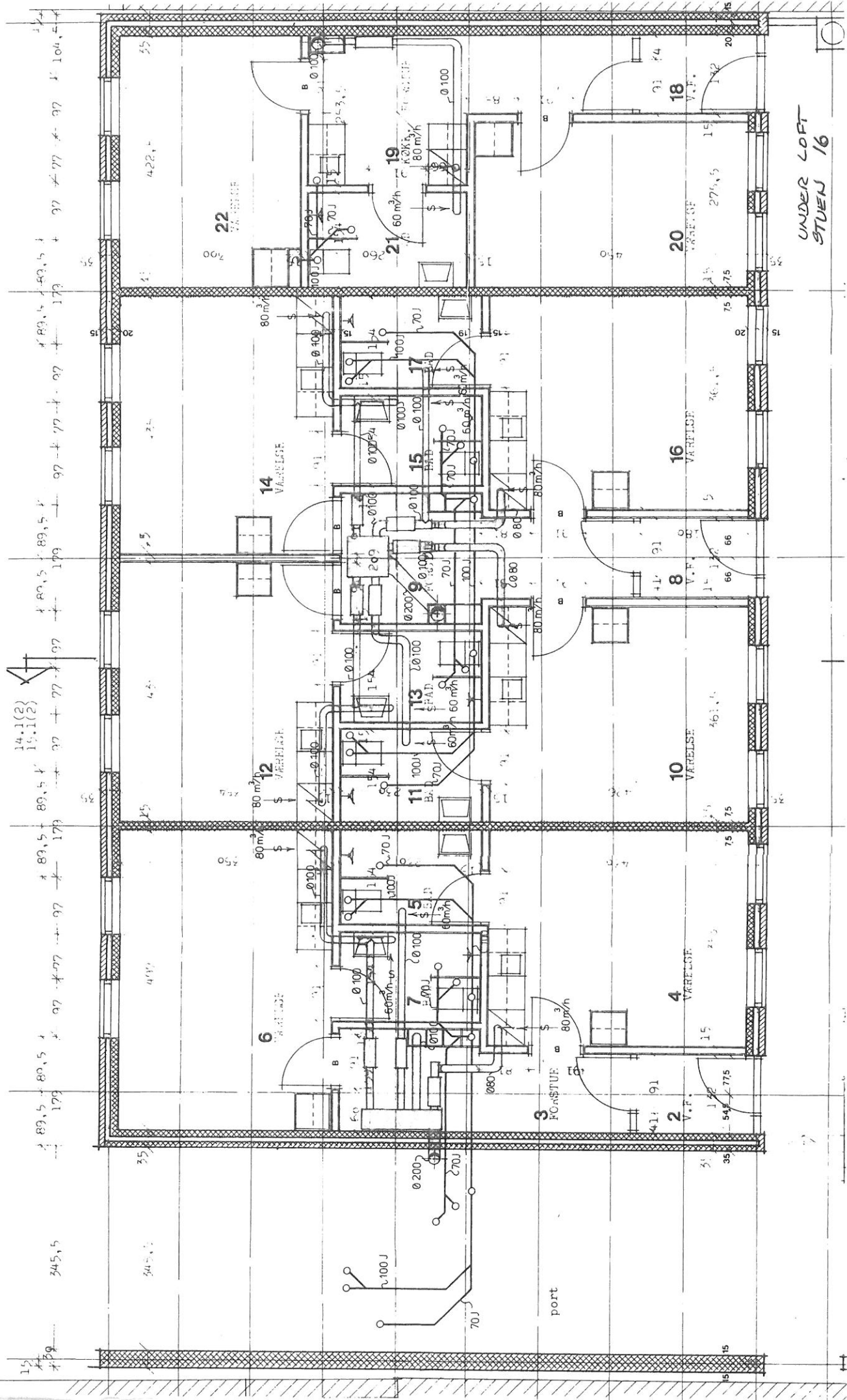


16 GULV
STUEN

l = 476 mm
h = 1000 mm
b = 82 mm

port

T1



UNDER LOFT
STUEN 16

14.1(2)
15.1(2)

89,5
179

89,5
179

89,5
179

422,1

80 m³/h

80 m³/h

80 m³/h

80 m³/h

80 m³/h

80 m³/h

80 m³/h

80 m³/h

80 m³/h

22

21

14

9

12

6

3

2

18

21

17

15

11

13

11

7

5

4

10

19

17

15

11

13

11

7

5

4

10

21

17

15

11

13

11

7

5

4

10

19

17

15

11

13

11

7

5

4

10

21

17

15

11

13

11

7

5

4

10

19

17

15

11

13

11

7

5

4

10

21

17

15

11

13

11

7

5

4

10

19

17

15

11

13

11

7

5

4

10

21

17

15

11

13

11

7

5

4

10

19

17

15

11

13

11

7

5

4

10

21

17

15

11

13

11

7

5

4

10

19

17

15

11

13

11

7

5

4

10

21

17

15

11

13

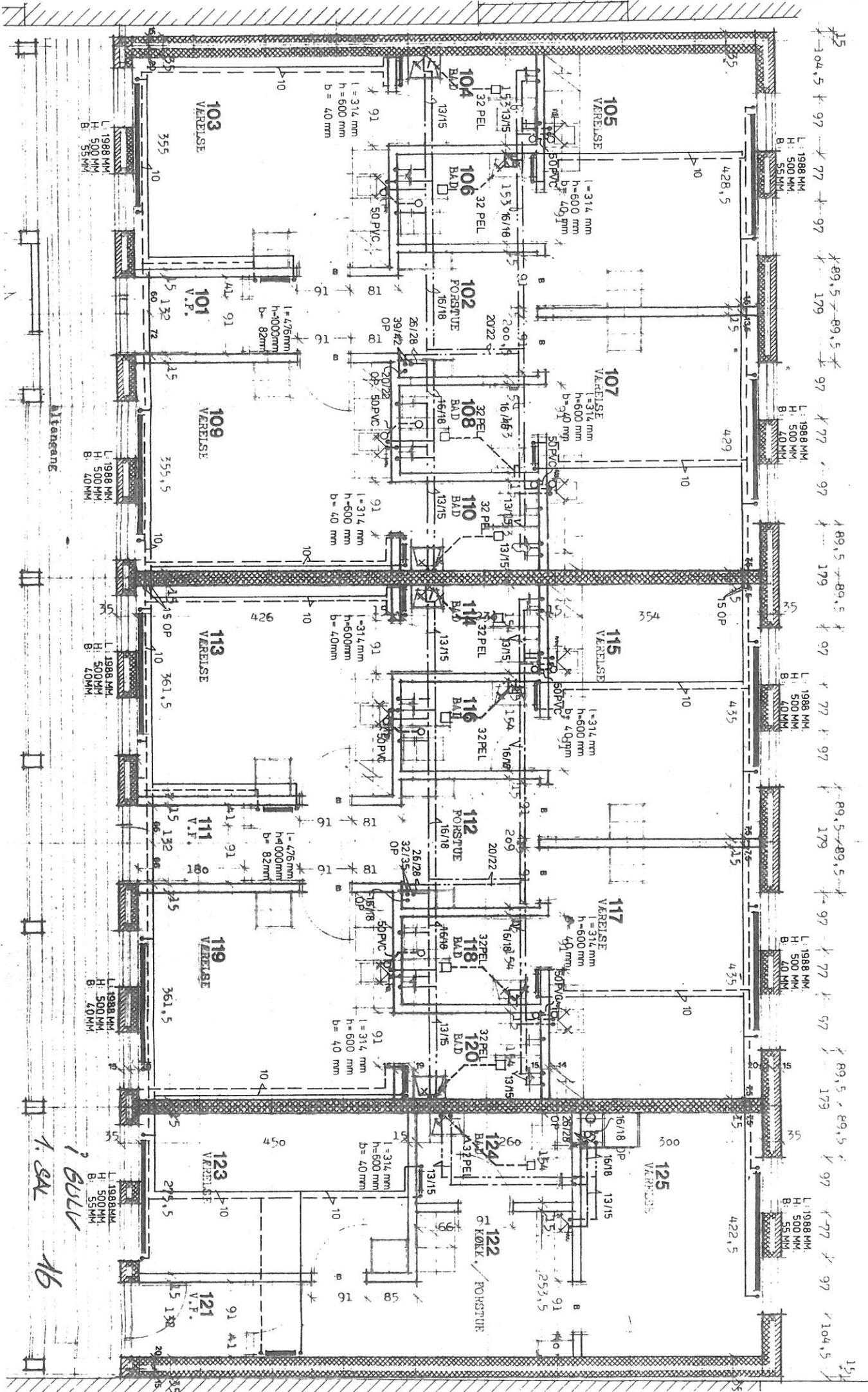
11

7

5

4

10



1. GA
? GULL
46

Mittengang

15
304,5
89,5
89,5
89,5
89,5
89,5
89,5
89,5
89,5
89,5
89,5
89,5
89,5
89,5
89,5
89,5
89,5
104,5
15

101 V.F. l=4,76mm h=1000mm b=82mm
102 FORSTUE l=3,14mm h=600mm b=40mm
103 VEREISE l=1988mm h=500mm b=55mm
104 BAD l=3,14mm h=600mm b=40mm
105 VEREISE l=3,14mm h=600mm b=40mm
106 BAD l=3,14mm h=600mm b=40mm
107 VEREISE l=3,14mm h=600mm b=40mm
108 BAD l=3,14mm h=600mm b=40mm
109 VEREISE l=1988mm h=500mm b=40mm
110 BAD l=3,14mm h=600mm b=40mm
111 V.F. l=4,76mm h=1000mm b=82mm
112 FORSTUE l=3,14mm h=600mm b=40mm
113 VEREISE l=1988mm h=500mm b=40mm
114 BAD l=3,14mm h=600mm b=40mm
115 VEREISE l=3,14mm h=600mm b=40mm
116 BAD l=3,14mm h=600mm b=40mm
117 VEREISE l=3,14mm h=600mm b=40mm
118 BAD l=3,14mm h=600mm b=40mm
119 VEREISE l=1988mm h=500mm b=40mm
120 BAD l=3,14mm h=600mm b=40mm
121 V.F. l=4,76mm h=1000mm b=82mm
122 FORSTUE l=3,14mm h=600mm b=40mm
123 VEREISE l=1988mm h=500mm b=55mm
124 BAD l=3,14mm h=600mm b=40mm
125 VEREISE l=1988mm h=500mm b=55mm