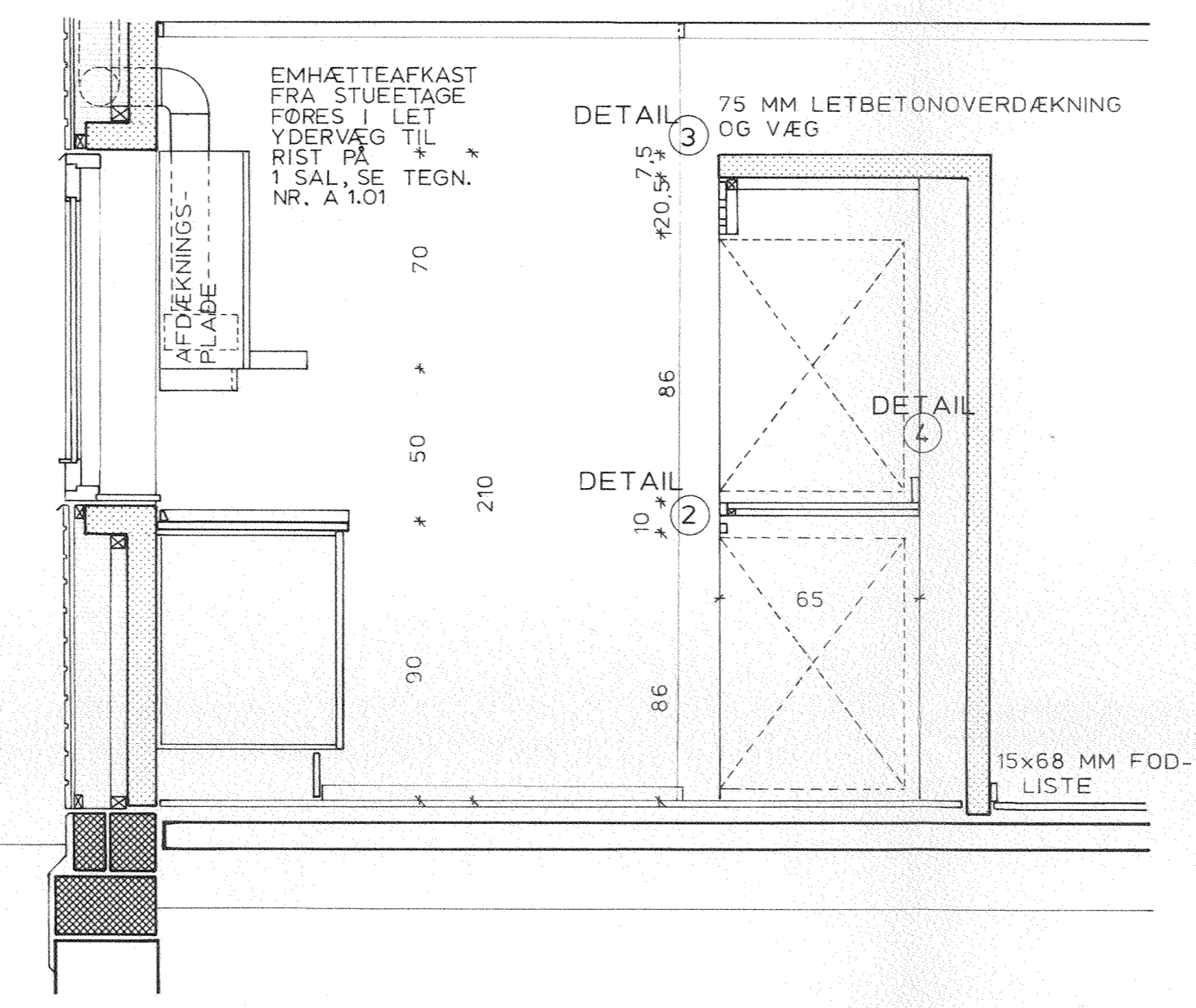
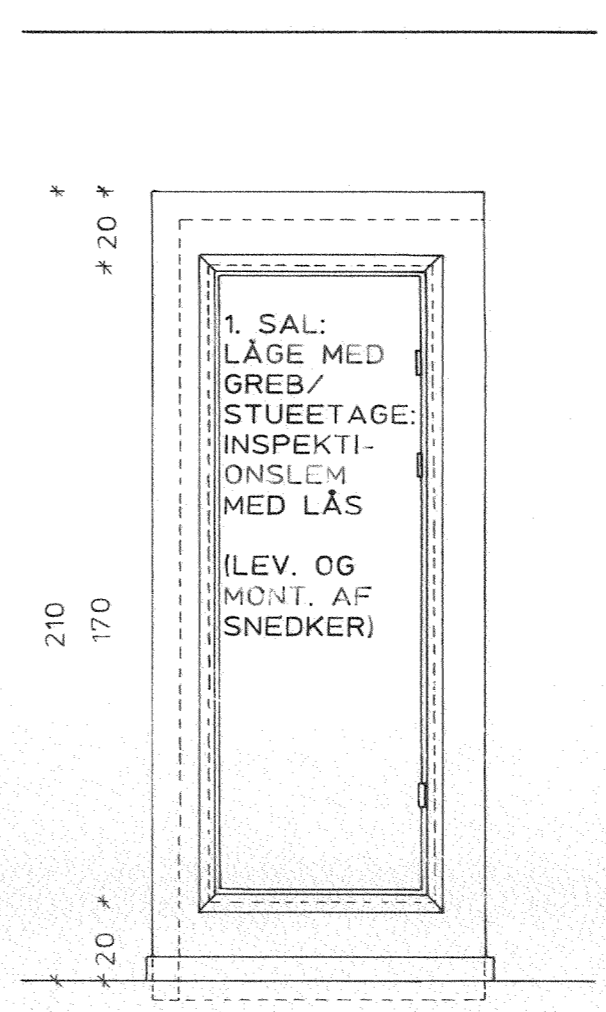


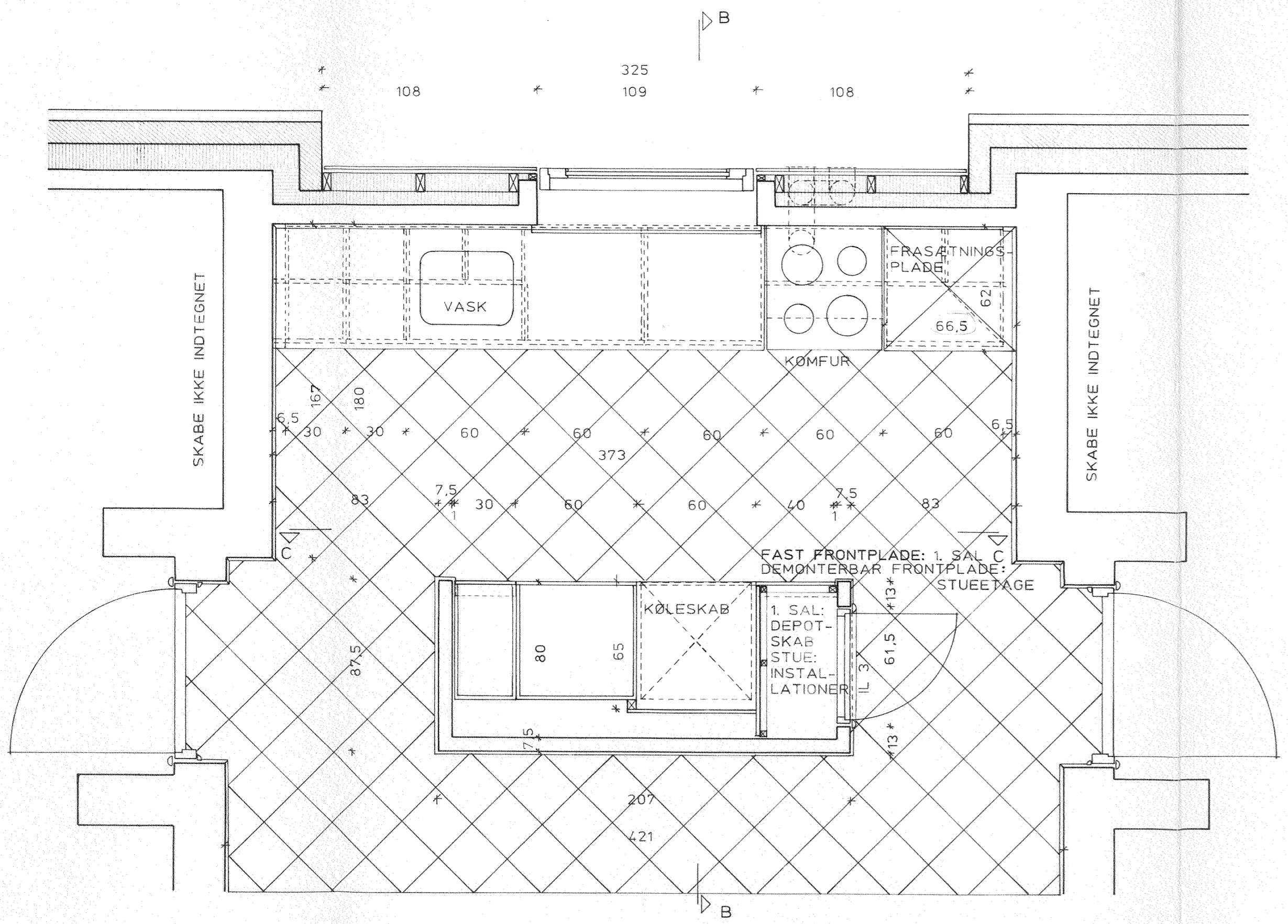
OPSTALT A-A



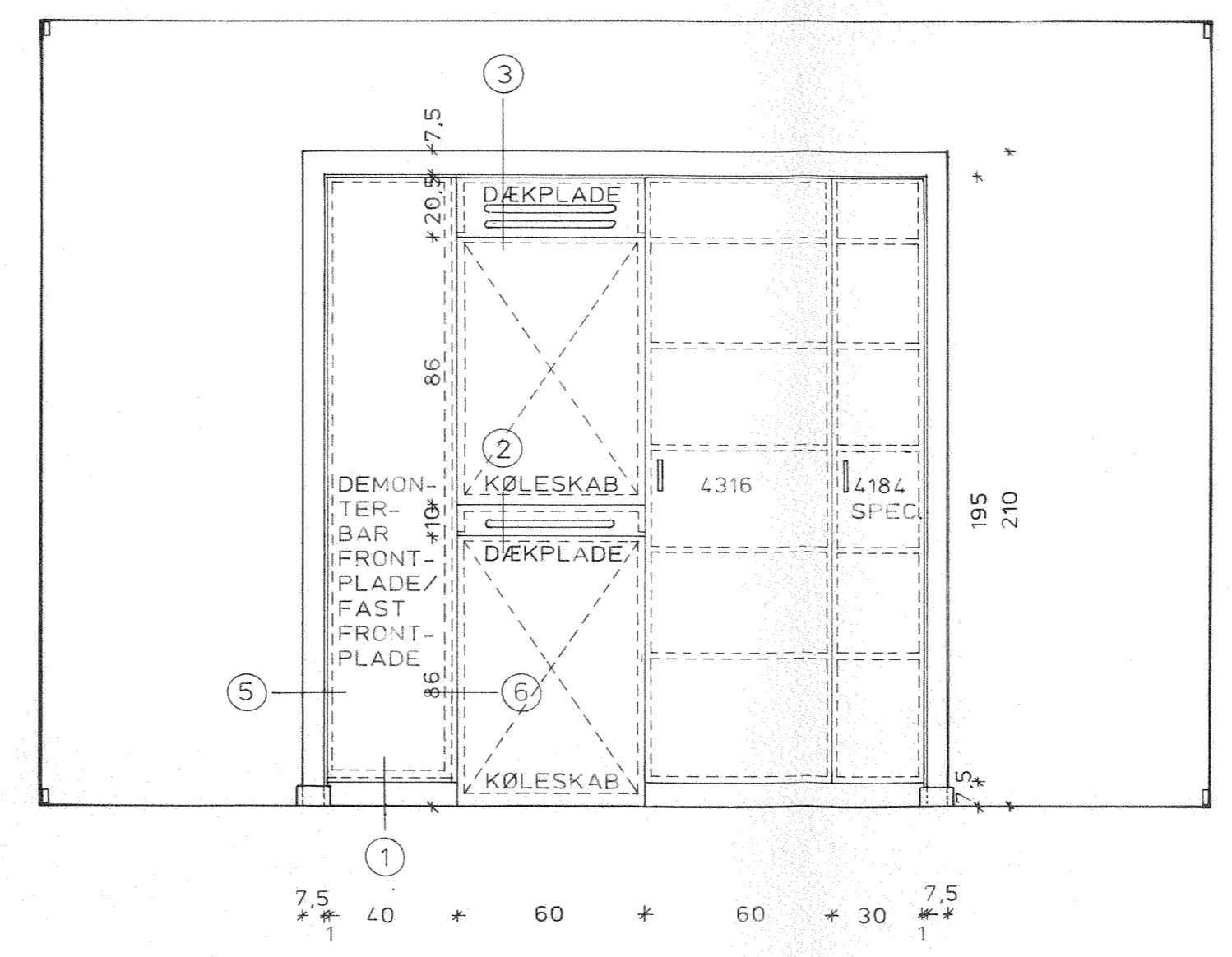
SNIT B-B



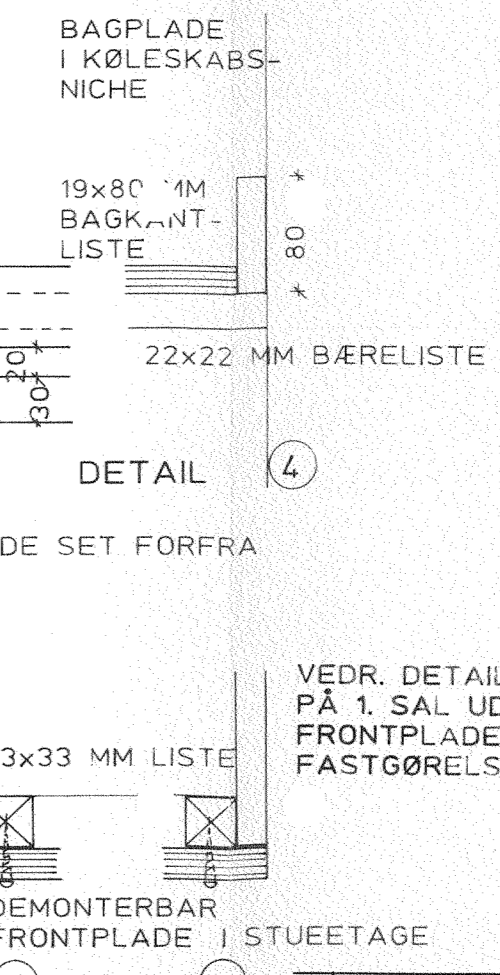
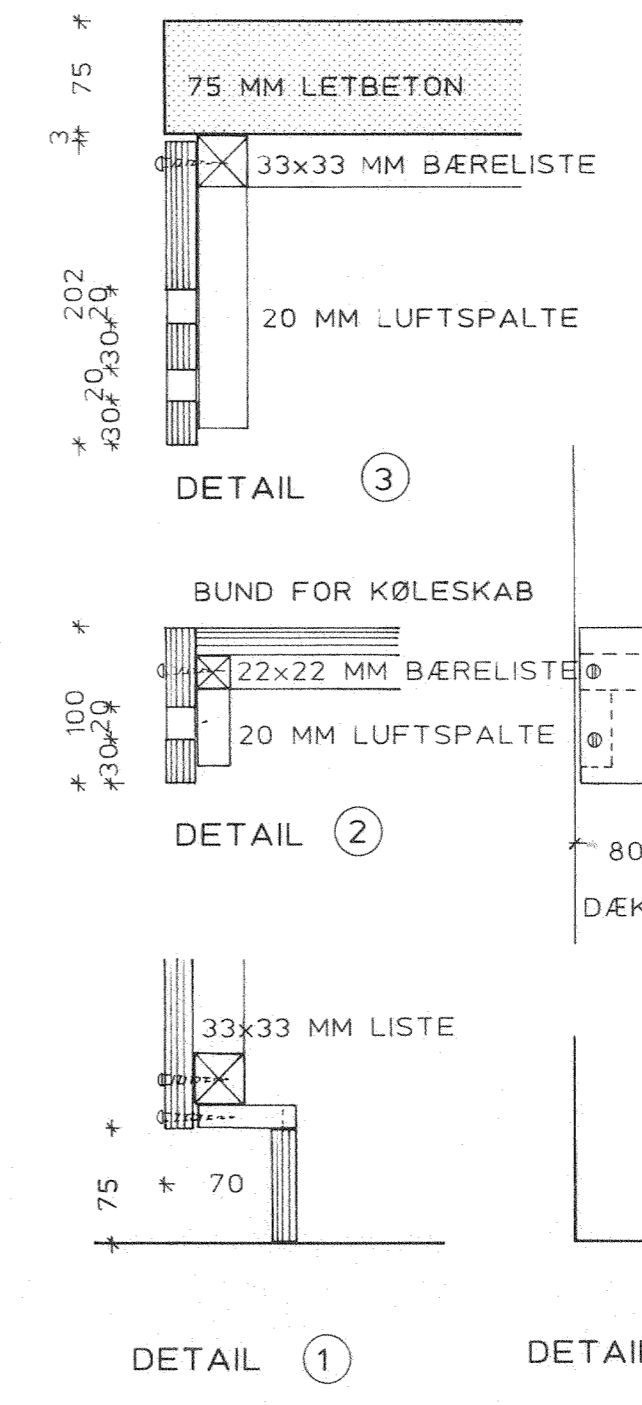
OPSTALT AF INSPEKTIONSLEM / SKABSLÅGE



PLAN



OPSTALT C-C



VEDR. DETAIL 1, 5 OG 6: PÅ 1. SAL UDFØRES FRONTPLADE MED SKJULT FASTGØRELSE

E	
D	
C	
B	
A	19.12.88 LÆNGDEMÅL SAMT SKURELISTE PÅ FRASÆTNINGSPLADE
Rev. dato	Revisionen omfatter:

STENALDERVEJ, UNGDOMSBOLIGER I BRABRAND
 Bygherre: Det almennyttige boligselskab, Boligfonden i Århus S.m.b.a., Vester Allé 24, 8000 Århus C, Tlf: 06 13 21 66
 Forretningsfører: Kollegiekontoret, Vester Allé 24, 8000 Århus C, Tlf: 06 13 21 66

Emne: KØKKEN I BOLIGTYPE A
 Sag: 1050
 Mål: 1:20, 1:5
 Dato: 18.10.88

Arkitekt: Arkitektgruppen i Aarhus A/S, Badstuegade 5-7, 8000 Århus C, Tlf: 06 12 70 11
 Ingeniør: Carl Bro og Rødgående Ingeniørfirma FRI, Nordlandsvej 60, 8240 Risskov, Tlf: 06 21 03 11
 Landskabsarkitekt: Arkitektgruppen i Aarhus A/S, Badstuegade 5-7, 8000 Århus C, Tlf: 06 12 70 11