

Note:

- ① Centralstyringspanel. Tavlen placeres 80 cm o.f.g. til underkant.
- ② Stænktæt installation 4 x 1,5 mm² PVIK for kabelafgang. Overkant 1,30 m o.f.g.
- ③ Stænktæt installation 5 x 2,5 mm² PVIKJ for kabelafgang for vaskemaskine. Overkant 1,30 m o.f.g.
- ④ Stænktæt installation 5 x 2,5 mm² PVIKJ for kabelafgang for tørretumbler. Overkant 130 m o.f.g.
- ⑤ CEE-vægstikkontakt uden afbryder.
- ⑥ 1 stk. 1 1/2" PR for stikledning afsluttet 20 cm ude i terræn.

Signaturer:

- Gruppetavle type UGL 24. (2 stk)
- M LK målerskab type lm-s med låge i hvid, og TV-T dåse med dæksel i hvid.
- A Hovedforstærker for TV og radio.
- ⚡ Jordspyd for ekstrabeskyttelse.
- ⚡ Skumringsrelæ som Servodan 40-075
- T ⊕ Panelunderlag for afbryder med blinddæksel for telefon.

Generelt:

Installation udføres som skjult installation, dog som synlig i tørregård og materialerum. I vaskeri, tørregård og materialerum anvendes LK-drejeafbryder og LK-fuga i de resterende rum.

Denne tegning gælder kun for el-installationer

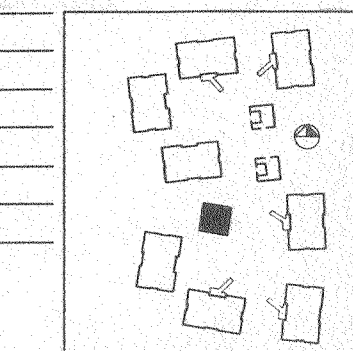
E	
D	
C	
B	
A	09.01.89
Rev. dato	Revisionen omfatter:

STENALDERVEJ, UNGDOMSBOLIGER I BRABRAND

Bygherre: Det almennyttige boligselskab, Boligfonden i Århus S.m.b.a., Vester Allé 24, 8000 Århus C, Tlf: 06 13 21 66
 Forretningsadresse: Kollegiekolofret, Vester Allé 24, 8000 Århus C, Tlf: 06 13 21 66

Emne: **Kraft- og svagstrømsinstallationer fælleshus**

Arkitekt: Arkitektgruppen i Aarhus A/S, Badstuegade 5-7, 8000 Århus C, Tlf: 06 12 70 11
 Ingeniør: Carl Bro og Rødgivende Ingeniørfirma FRI, Nordlandsvej 60, 8240 Riskov, Tlf: 06 21 03 11
 Landskabsarkitekt: Arkitektgruppen i Aarhus A/S, Badstuegade 5-7, 8000 Århus C, Tlf: 06 12 70 11



Sag: 250.199.01
 Mål: 1:50
 Dato: 18.10.88