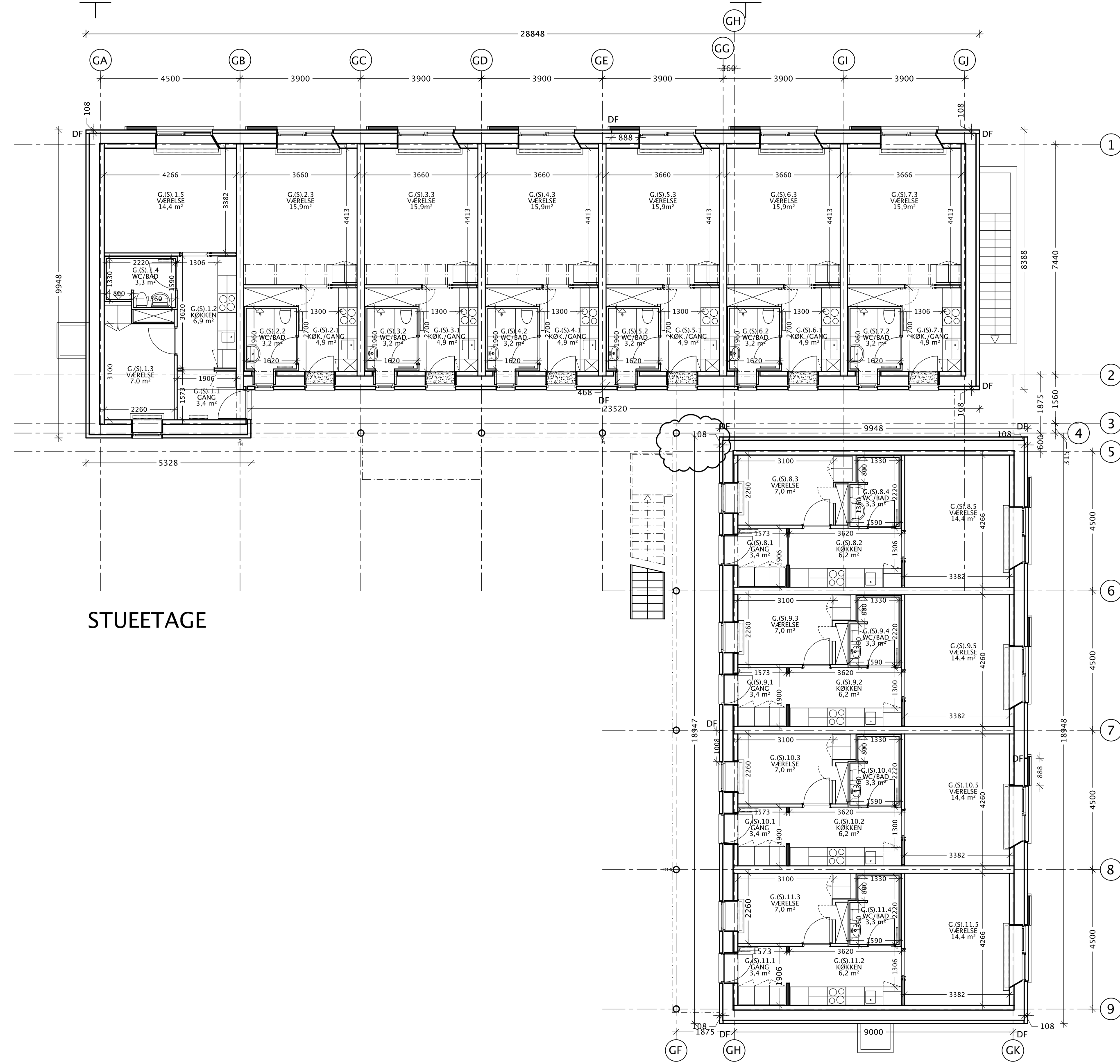
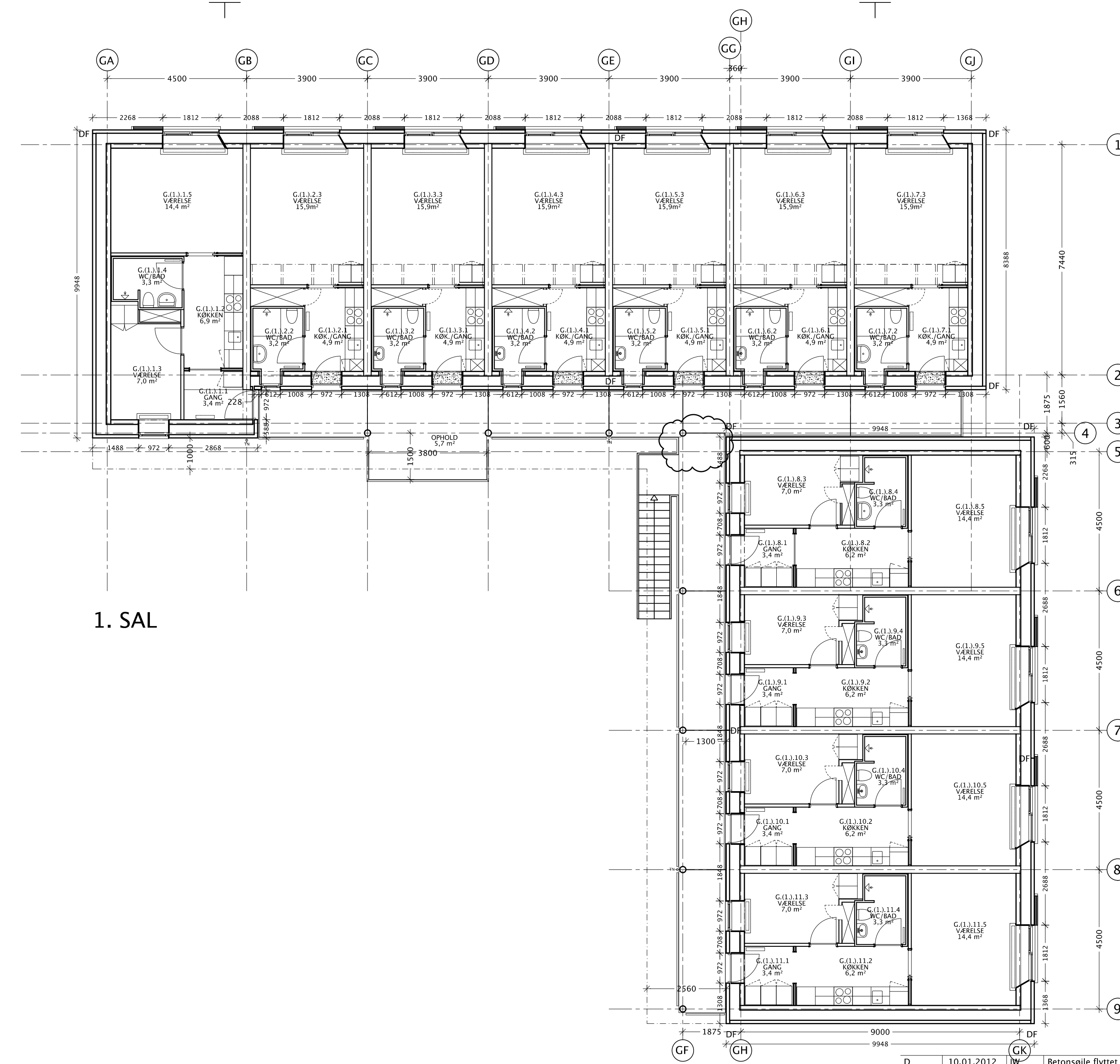


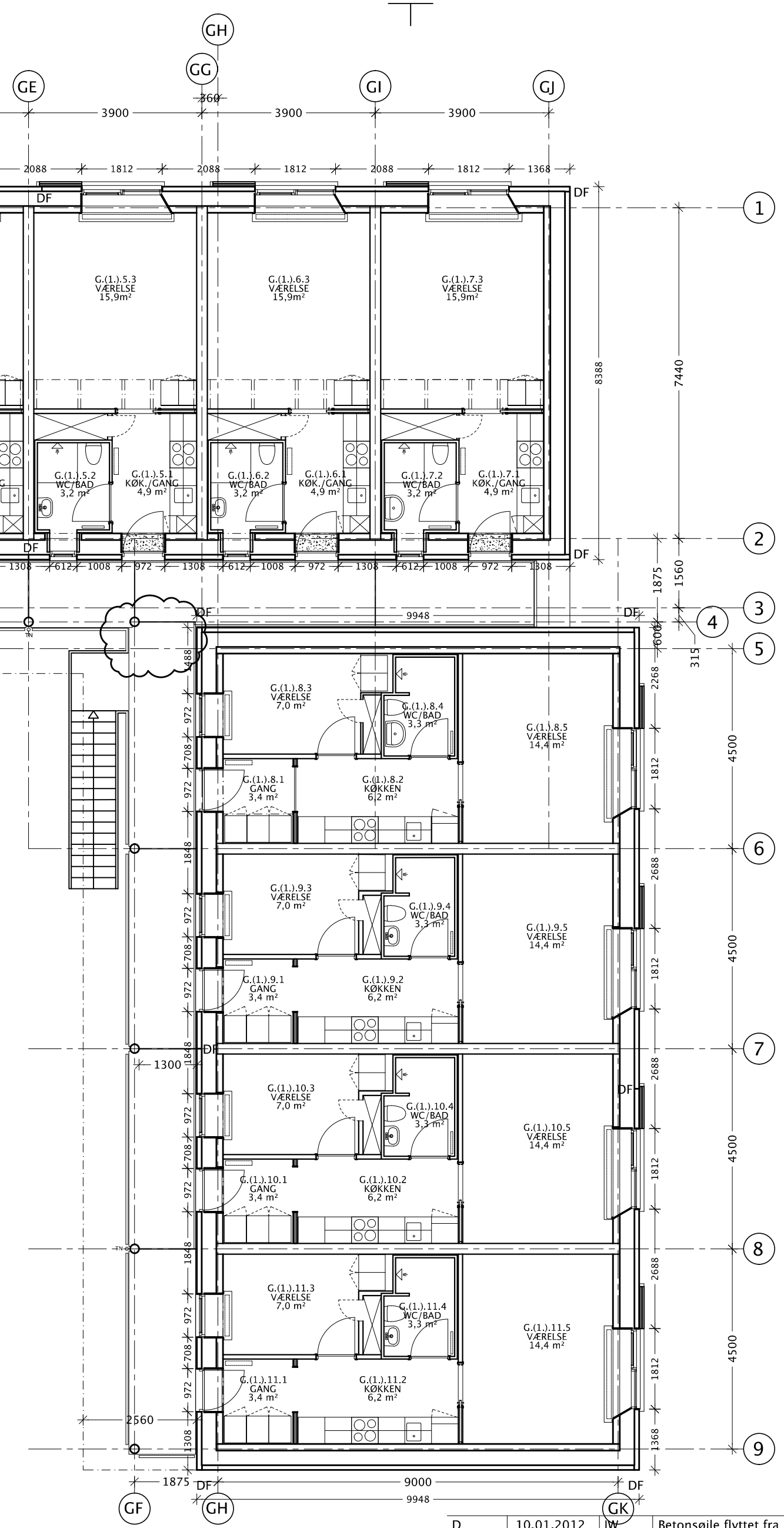
KÆLDERETAGE



STUETAGE



1. SAL



BLOK G

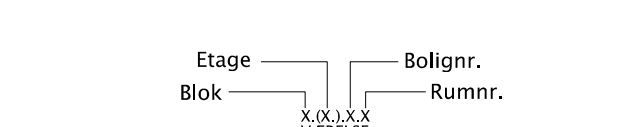
Kælderetage: KT. 60.66 + KT. 60.96  
 Stueetage: KT. 63.60  
 1. sal: KT. 66.60

SIGNATURFORKLARING:

- 588mm TUNG VÆRGEVÆG – BOLIGBLOK
- 150mm betonbælgvæg med indstøbe bindere
- 190mm mineraluld
- 125mm mineraluld
- 15mm hulrum
- 108mm skalmur i tegl

Indvendige vægge i boliger udføres i blokke af 50/100mm porebeton samt gipsvægge på stålskelet. For yderligere målsætning og indretning af boliger: se delplaner tegn. nr. 2896-121 til 124.

VEDR. RUMNUMMERERING:



Vedr. dimensioner og generel beskrivelse af døre og vinduer både indvendigt og udvendigt, henvises henholdsvis til tegning: 2896-601 (udendørs) og 2896-602 (indendørs)

DF = Lodret dilatationsfuge (målsætning på stueplan)  
 jf. Murerbogen, 3. udgave, s. 69

D	10.01.2012	JW	Beton søjle flyttet fra modulkrads GF/5 til GF4
C	07.12.2011	JW	Markering og målsætning af dilatationsfuger tilføjet
B	27.10.2011	JW	Altanplade forlænget til 20mm udenfor søjletangent v. modullinie 9
A	12.09.2011	JW	Lysninger i badekabiner revideret + skrå pladefase rykket 31mm + malkæde i kælder ændret

Ungdomsboliger – Skejbygårdsvej 19-21  
 Bygherre: Kollegiekontoret – Nordhavnsvej 1, 1.th – 8000 Århus C

Planer af blok G TEGN.NR.

Hovedprojekt 2896-117D

DATO: 15.04.2011 REV.: 10.01.2012 SAGS NR: 2896 MÅL: 1:100 SIGN.: JW/PJ

RETTEGHEDER TIL TEKNISKE TILHØRER SAHL ARKITEKTER A/S

<input checked="" type="checkbox"/> SAHL ARKITEKTER A/S <input type="checkbox"/> S-consult <input type="checkbox"/> ARKPLAN	SØNDERHØJ 3 Skanderborgvej 213, 2. Samsøvej 30 F	8260 VIBY J E-MAIL: arkplan@arkplan.dk TLF. 86 14 54 22 FAX. 86 91 29 17	E-MAIL: SAHL@SAHL.DK TLF. 87 34 17 17 FAX. 87 34 17 27
---	--	---	--