

Note:

Ubenevnte mål er i m.
 Jordstophane ved brandhydrant placeres så tæt på brandhydrant som muligt.
 Der placeres jordstophane på koldt vand udenfor hver sokkel.

Signatur:

El:

- El, TV og Tlf. kombikabelskab.
- Proj. stikledninger
- Proj. forsyningskabel nedlagt af ARKE
- Ø110mm PVC kabelrør, E: el, T: telefon og A: antenne.

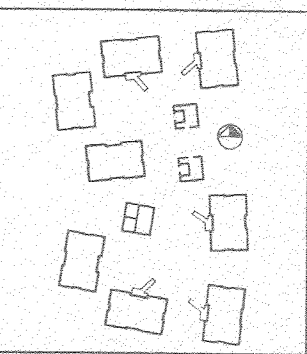
Kloak:

- Eksist. spildevandsledning
- Proj. spildevandsledning
- Eksist. regnvandsledning
- Proj. regnvandsledning
- Proj. Ø1,0m bt gennemløbsbrønd
- Proj. pumpebrønd
- Proj. Ø315mm PVC rensebrønd
- 80/72mm PVC drænledning lagt i filtergrus
- Ø315mm PVC nedløbsbrønd med vandlås
- Ø200mm PVC tagnedløbsbrønd med vandlås
- Proj. trykledning
- Afropning

Varme og vand:

- Fjernvarme fremløb
- Fjernvarme returløb
- Koldt vand
- Jordstophane
- Brandhydrant

| | |
|-----------|----------------------|
| E | |
| D | |
| C | |
| B | |
| A | |
| Rev. dato | Revisionen omfatter: |



STENALDERVEJ, UNGDOMSBOLIGER I BRABRAND

Bygherre: Det almennyttige boligselskab, Boligfonden i Århus S.m.b.a., Vester Allé 24, 8000 Århus C, Tlf: 06 13 21 66
 Forretningsfører: Kollegiekoloret, Vester Allé 24, 8000 Århus C, Tlf: 06 13 21 66

Erne: Sag: 250.199.01
 Koordinerende ledningsplan Mål: 1:200
Date: 18.10.88

- Arkitekt:
 Arkitektgruppen i Århus A/S
 Badstuegade 5-7
 8000 Århus C
 Tlf: 06 12 70 11
- Ingeniør:
 Carl Bro og Rådghende Ingeniørfirma FRL
 Nordlandsvej 60
 8240 Risskov
 Tlf: 06 21 03 11
- Landskabarkitekt:
 Arkitektgruppen i Århus A/S
 Badstuegade 5-7
 8000 Århus C
 Tlf: 06 12 70 11