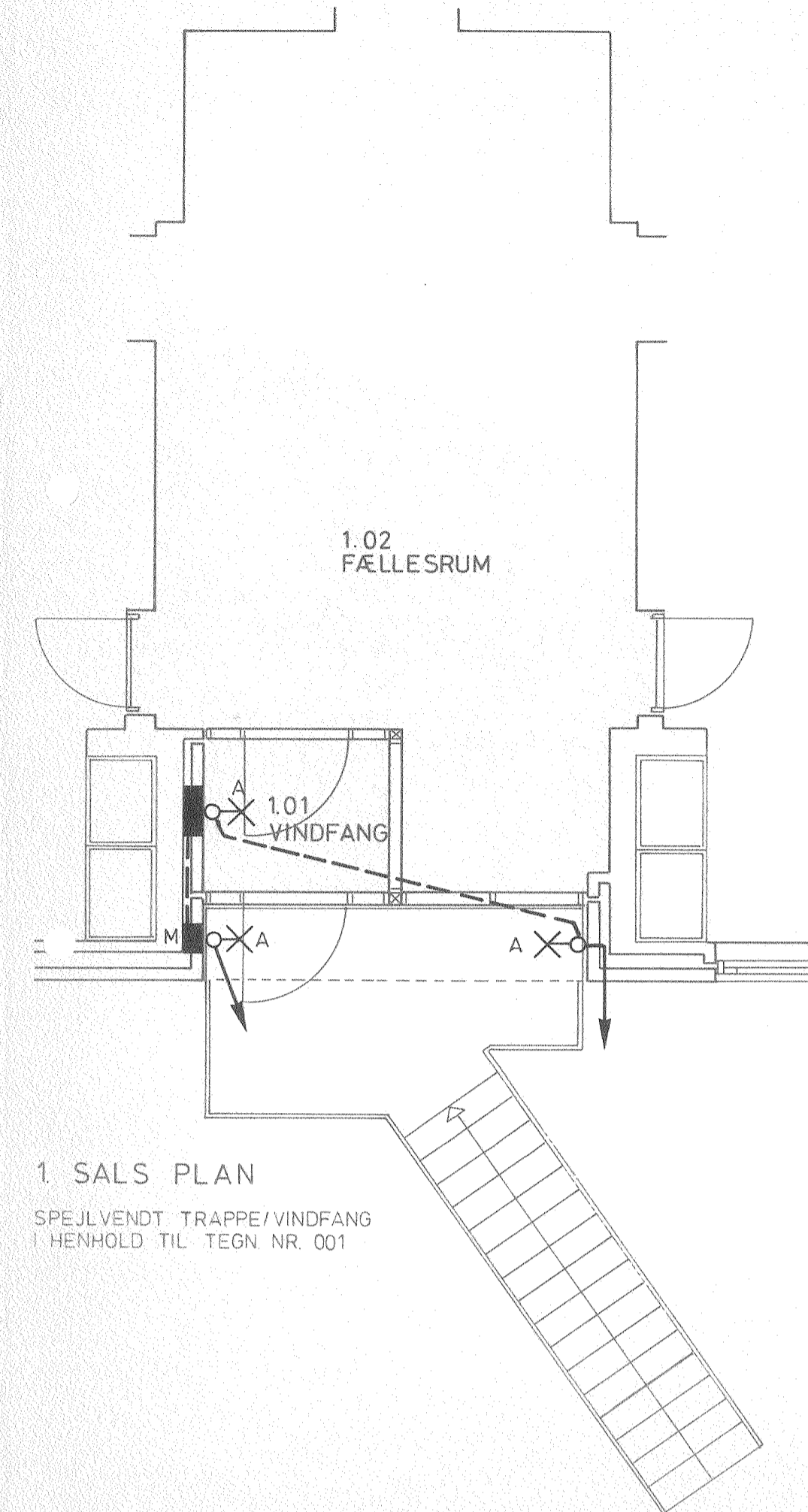


1. SALS PLAN



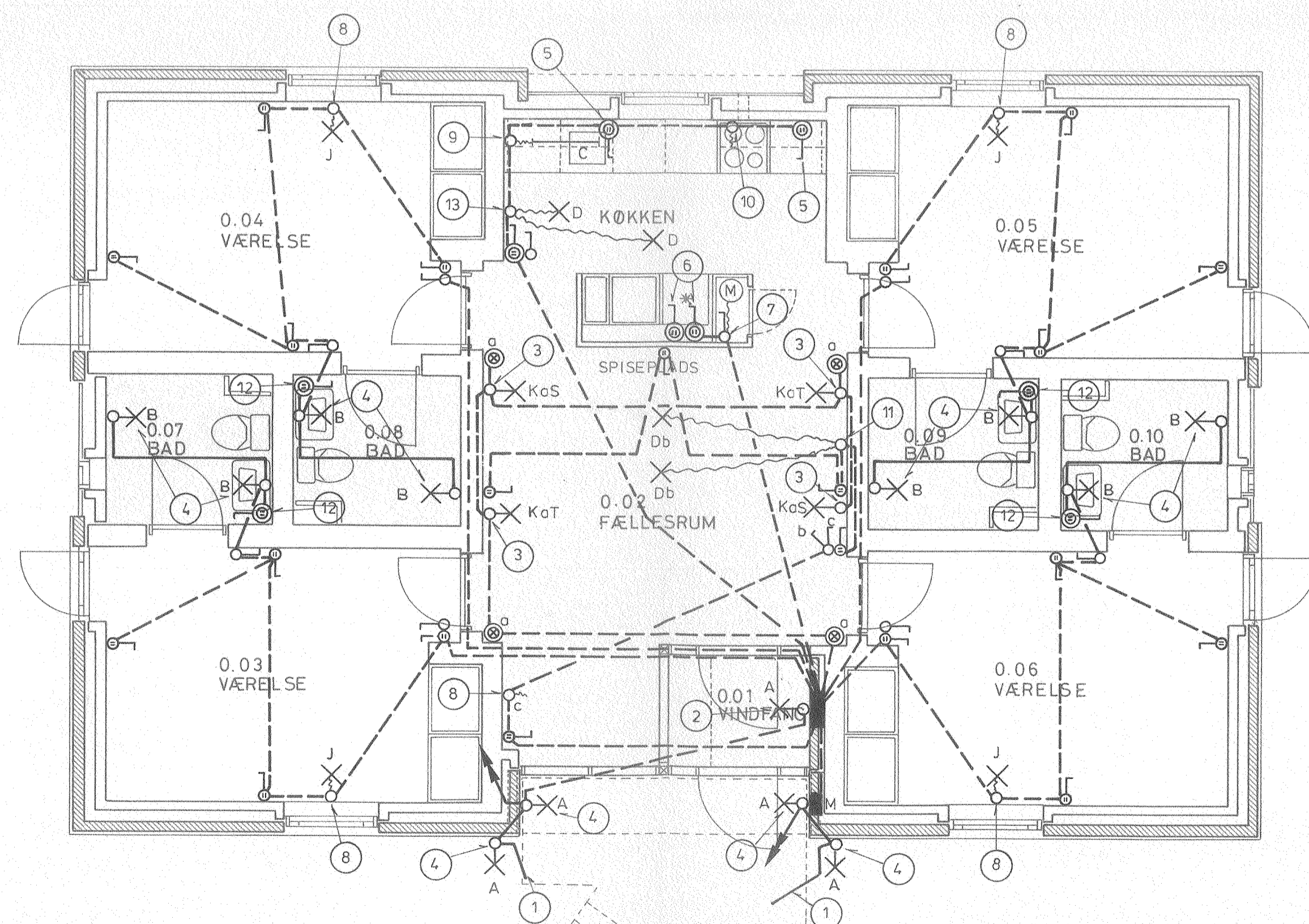
1. SALS PLAN
SPEJLVENDT TRAPPE/VINDFANG
I HENHOLD TIL TEGN NR. 001

Note:

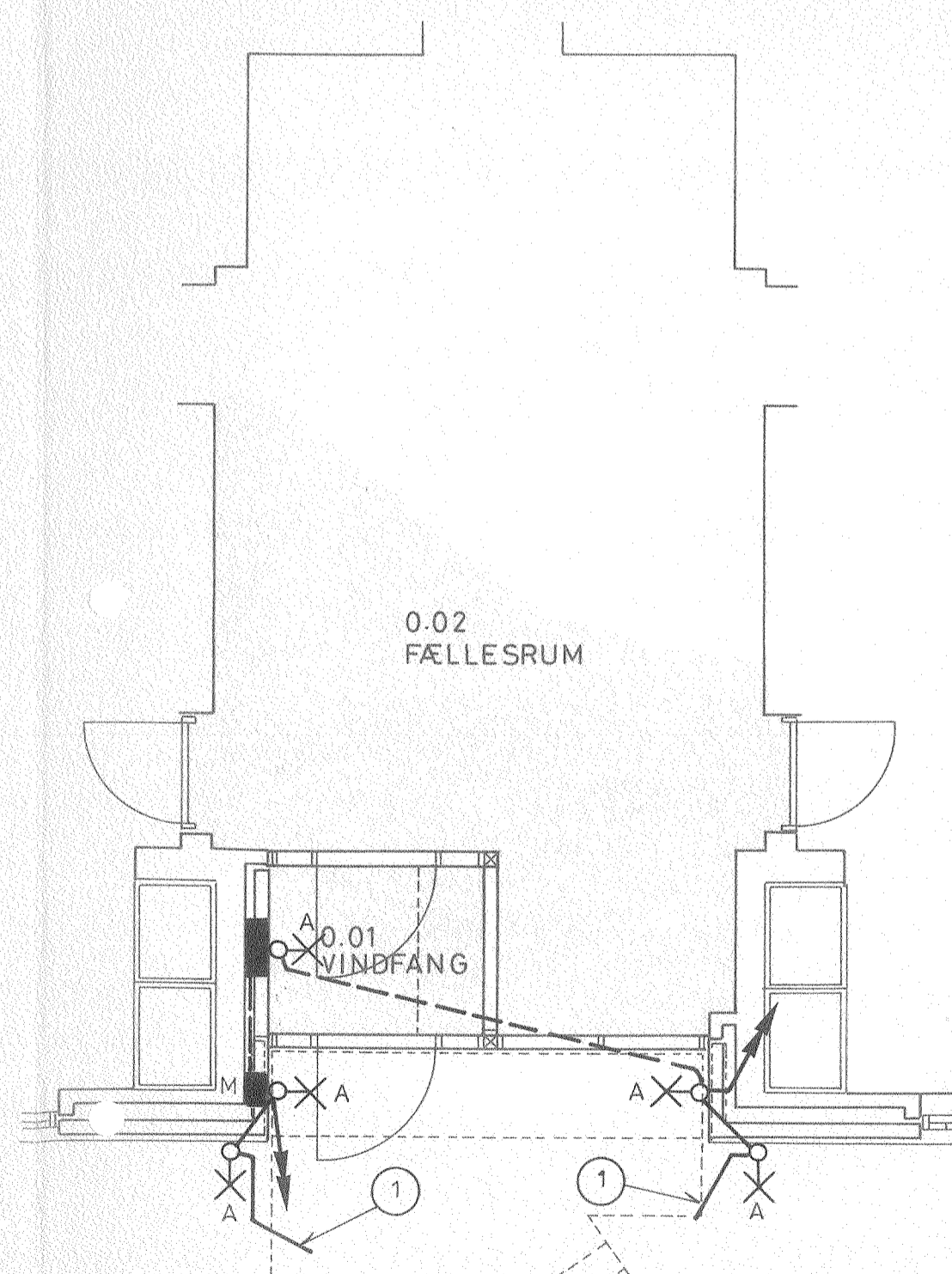
- 1 2 stk 3/4" PR ført fra dåse og 20 cm ud i terræn.
- 2 Midt dåse 220 cm o.f.g.
- 3 Midt dåse 180 cm o.f.g. og 24 cm fra dørfals.
- 4 Midt dåse 200 cm o.f.g.
- 5 Overkant stikkontakt 15 cm o.f.b.
- 6 Overkant stikkontakt 200 cm o.f.g.
- 7 Installation til cirkulationspumpe. Endelig placering koordineres med VVS-entreprenøren. Cirkulationspumpe leveres og opsættes under anden entreprise.
- 8 Midt dåse 10 cm u.f.l. og med lampestik ø 80 mm.
- 9 Lampeudtag 50 x 50 cm lige under overskab.
- 10 Dåse for emhætte. El-entreprenøren leverer og monterer emhætte mens aftrækskanal leveres og installeres under anden entreprise.
- 11 Dåsen placeres midt på væggen, med midt af dåse 10 cm u.f.l.
- 12 Overkant stikkontakt 180 cm o.f.g.
- 13 Midt dåse 10 cm u.f.l.
- 14 Ventilatorer leveres og opsættes under anden entreprise, men levering og opsætning af afbryder, samt tilslutning til ventilator henføres under denne entreprise.

Signaturer:

- M LK målerskab type Im-S med låge i hvid og TV-T dåse med dæksel i hvid.
- 1 stk gruppetafle type PG 24.
- Installationer ført i gulv.
- Installationer ført i væg eller loft.



STUEPLAN, BOLIGTYPE A



STUEPLAN, BOLIGTYPE A
SPEJLVENDT TRAPPE/VINDFANG
I HENHOLD TIL TEGN NR. 001

Generelt:

Installation udføres som skjult normalt installation. Afbrydere og stikkontakter placeres med overkant af øverste komponent 110 cm o.f.g. Fritsiddende stikkontakter er i panelunderlag. Lampeudtag er hvor andet ikke er nævnt ø 80 mm. Afbrydere og stikkontakter er LK fugt med 63 rammer. I toiletter udføres installation over nedhængt loft. Der udføres synlig installation over loftet. Hvor dåser skal indstøbes i flisemønster er opsat og indstøber dåser så den passer i et flisekryds. Hvidevarer leveres og tilsluttes ifølge fagbeskrivelse.

Denne tegning gælder kun for el-installationer

E	
D	
C	
B	
A	
Rev. dato	Revisionen omfatter:

STENALDERVEJ, UNGDOMSBOLIGER I BRABRAND
Bygherre: Det offentlige boligbyrå, Boligfonden i Århus S.A.S., Vester Allé 24, 8000 Århus C, Tlf. 06 13 21 66
Forretningsfører: Kollegiekontoret, Vester Allé 24, 8000 Århus C, Tlf. 06 13 21 66

Ente: Lysinstallationer
boligtype A stue og 1. sal

Sag 250.199.01
Mål 1:50
Dato 18.10.88

Arkitekt: Arkitektgruppen i Århus A/S, Badstuegade 5-7, 8000 Århus C, Tlf. 06 12 70 11
Ingeniør: Carl Bro og Rådghende Ingeniørfirma FRI, Nordøstvej 60, 8240 Rastov, Tlf. 06 21 03 11
Landskabsarkitekt: Arkitektgruppen i Århus A/S, Badstuegade 5-7, 8000 Århus C, Tlf. 06 12 70 11

