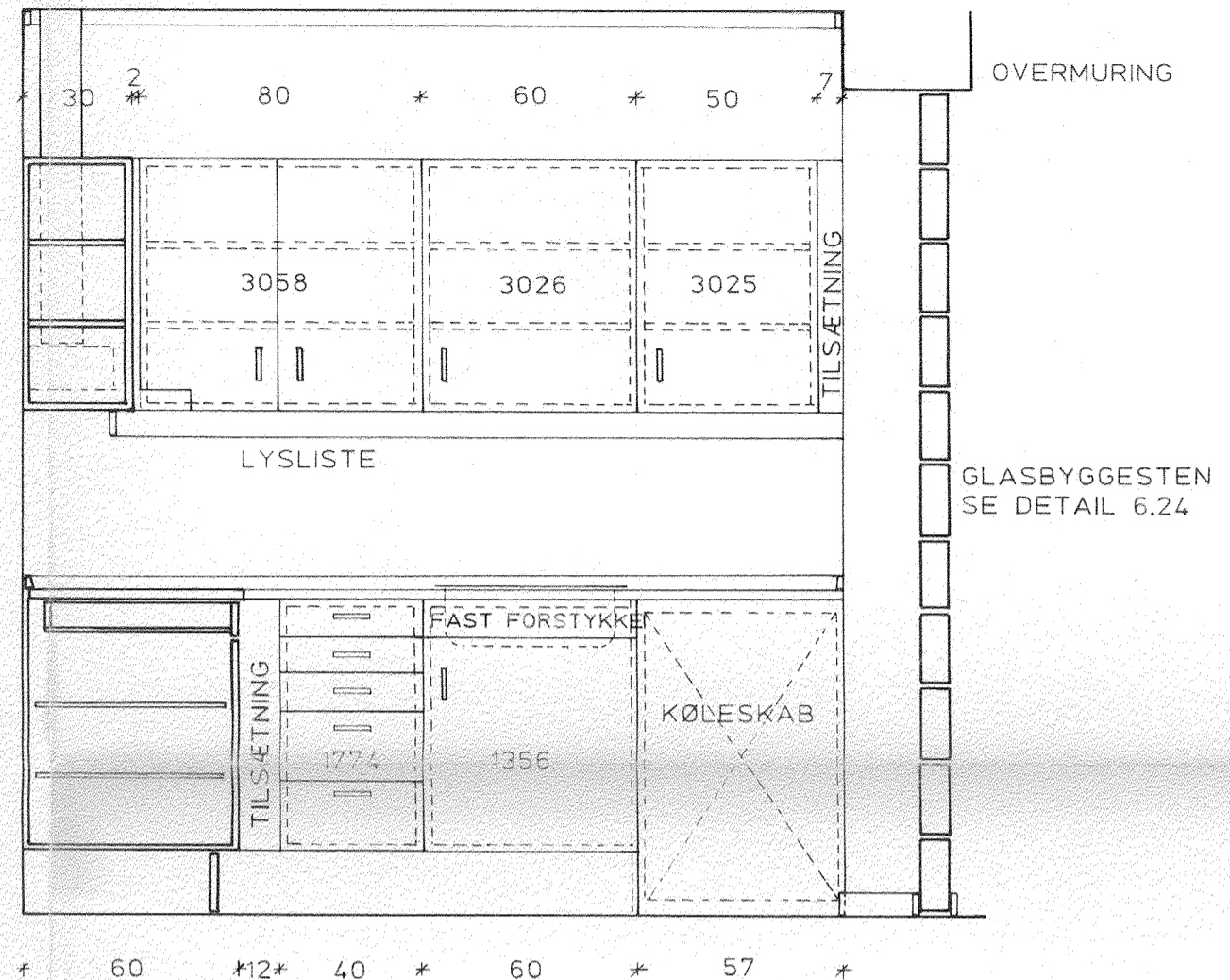
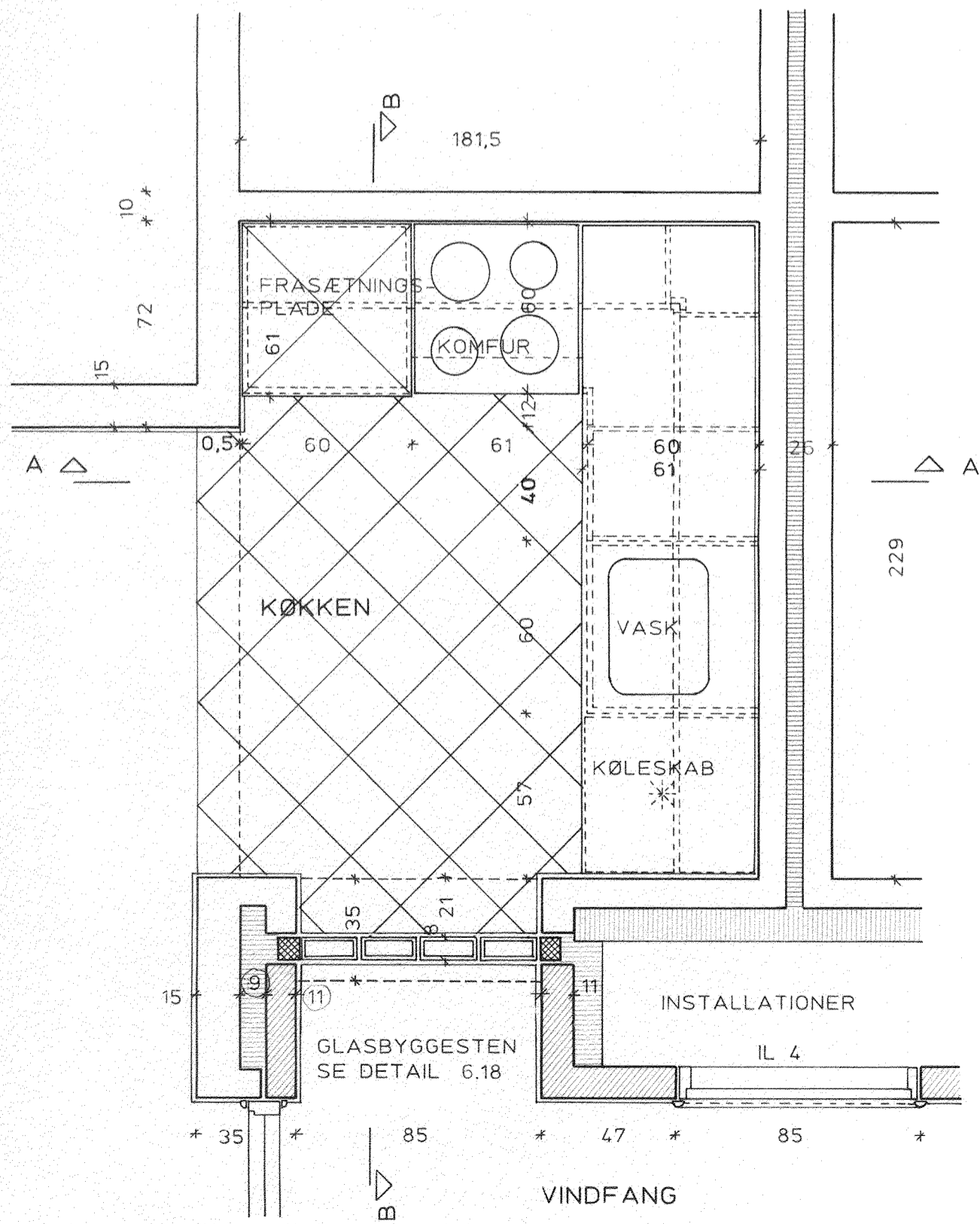


OPSTALT A-A



OPSTALT B-B



PLAN AF KØKKEN

ELEMENTOVERSIGT

- OVERSKABE : NR. 3026 M/2 STK. HYLDER
NR. 3023 M/2 STK. HYLDER
NR. 3058 M/2 STK. HYLDER OG DOBBELTLÅGE
NR. 3025 M/2 STK. HYLDER
- EMHÆTTEREOL : NR. 3166
- UNDERSKABE : NR. 1126 M/2 STK. GRYDERISTE OG 1 STK. SKUFFE
NR. 1774 M/ 5 STK. SKUFFER OG BESTIKINDSATS
NR. 1356 M/POSESTATIV OG FORSTYKKE
- BORDPLADE : 20 MM LAMINATBORDPLADE, EVOPAN, FARVE EFTER AFTALE, M/FORKANT I KONT. FARVE
SKURELISTE AF HULKEHL'S LISTE, SE FAGBESKRIVELSE
- FRASÆTNINGSPLADE : 28 MM SORT KUNSTSKIFERPLADE, 60,5 x 61 CM
- GREB : 96 MM STÅL BØJLEGREB
- STÅLVASK : L=480 MM, B=340 MM, D=145 MM
- HÅRDE HVIDEVARE OVERSIGT:
- LEVERES OG MONTERES UNDER EL-ENTREPRISEN
- KØLESKAB : BOSCH KTL 1540
- EMHÆTTE : VOSS NR. 15261
- KOMFUR : VOSS SAFIR NR. 44401-HVID

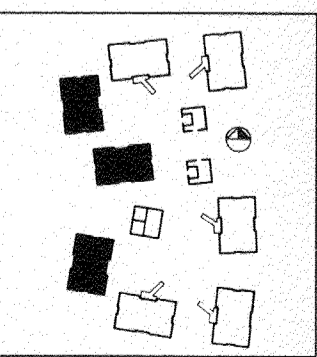
E	
D	
C	
B	
A	19.12.88 MÅLÆNDING PÅ PLAN
Rev. dato	Revisionen omfatter:

STENALDERVEJ, UNGDOMSBOLIGER I BRABRAND

Bygherre: Det almennyttige boligselskab, Boligfonden i Århus S.m.b.a., Vester Allé 24, 8000 Århus C, Tlf: 06 13 21 66
Forretningsfører: Kollegiekontoret, Vester Allé 24, 8000 Århus C, Tlf: 06 13 21 66

Emne:

KØKKEN OG VINDFANG I BOLIGTYPE B



Sag: 1050
Mål: 1 : 20
Dato: 18.10.88

Arkitekt: Arkitektgruppen i Aarhus A/S
Badstuegade 5-7
8000 Århus C
Tlf: 06 12 70 11

Ingeniør: Carl Bro og Rådgivende Ingenierfirma F.R.I.
Nordlandsvej 60
8240 Riskov
Tlf: 06 21 03 11

Landskabsarkitekt: Arkitektgruppen i Aarhus A/S
Badstuegade 5-7
8000 Århus C
Tlf: 06 12 70 11

A 2.07 A