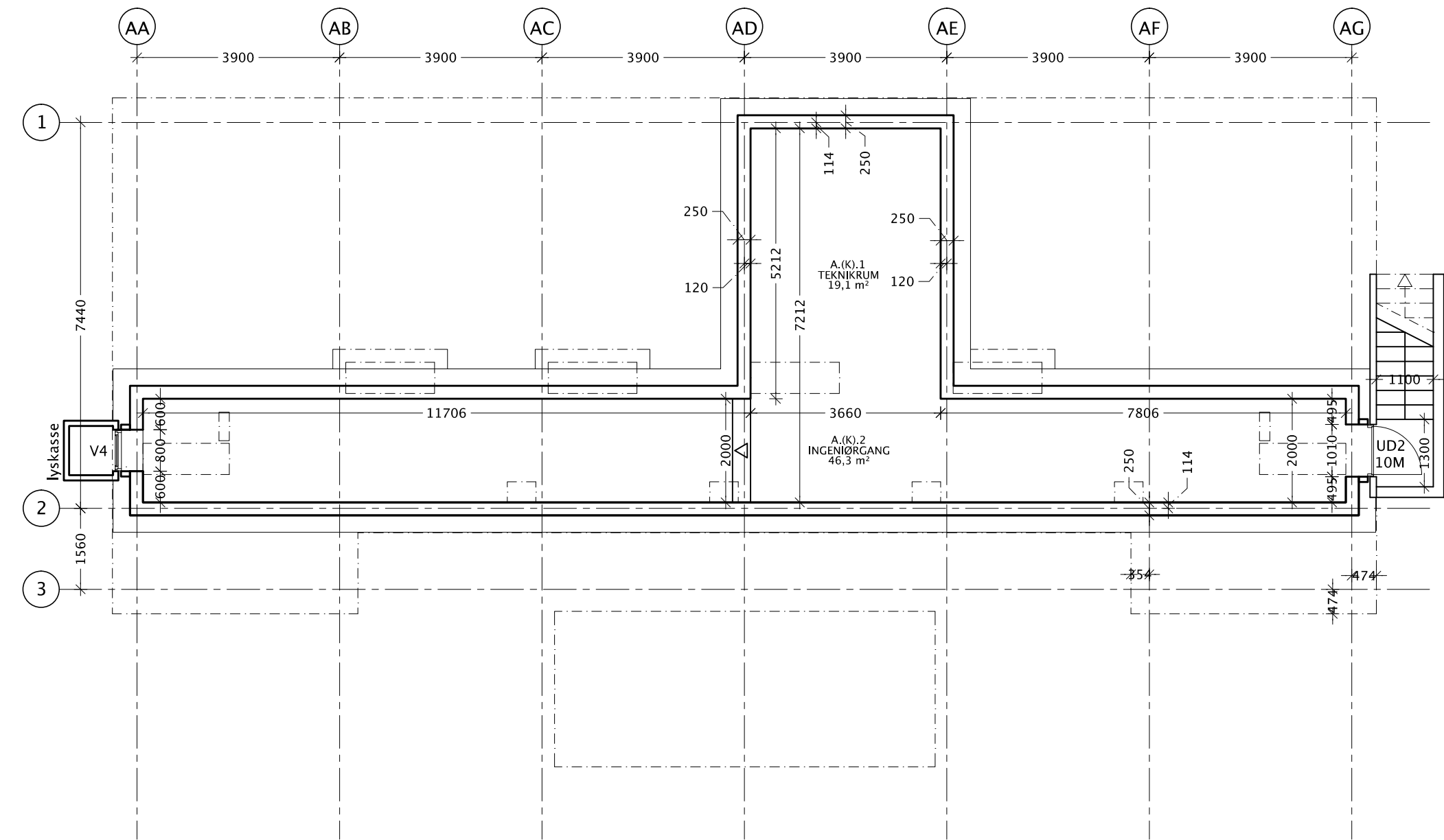
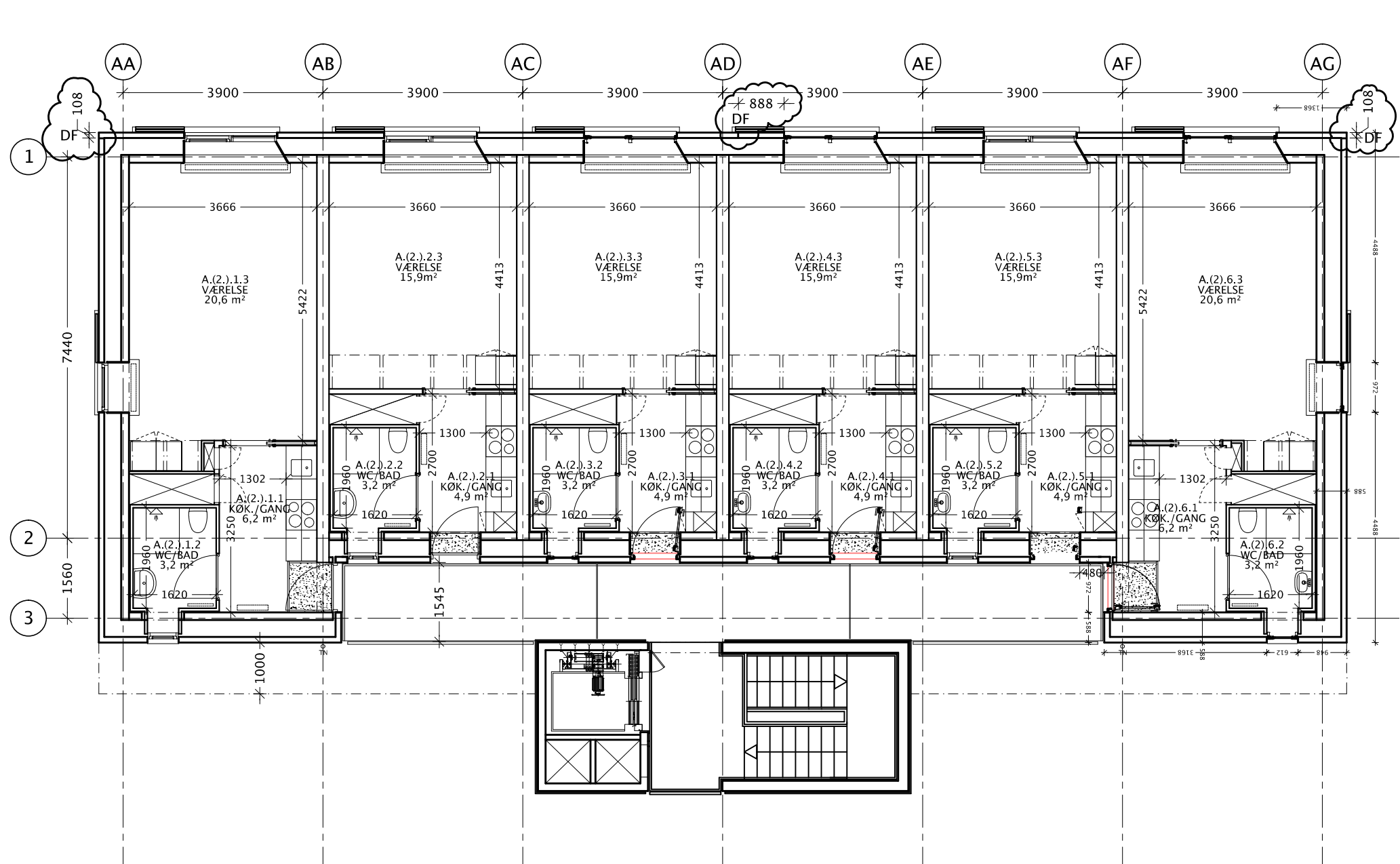


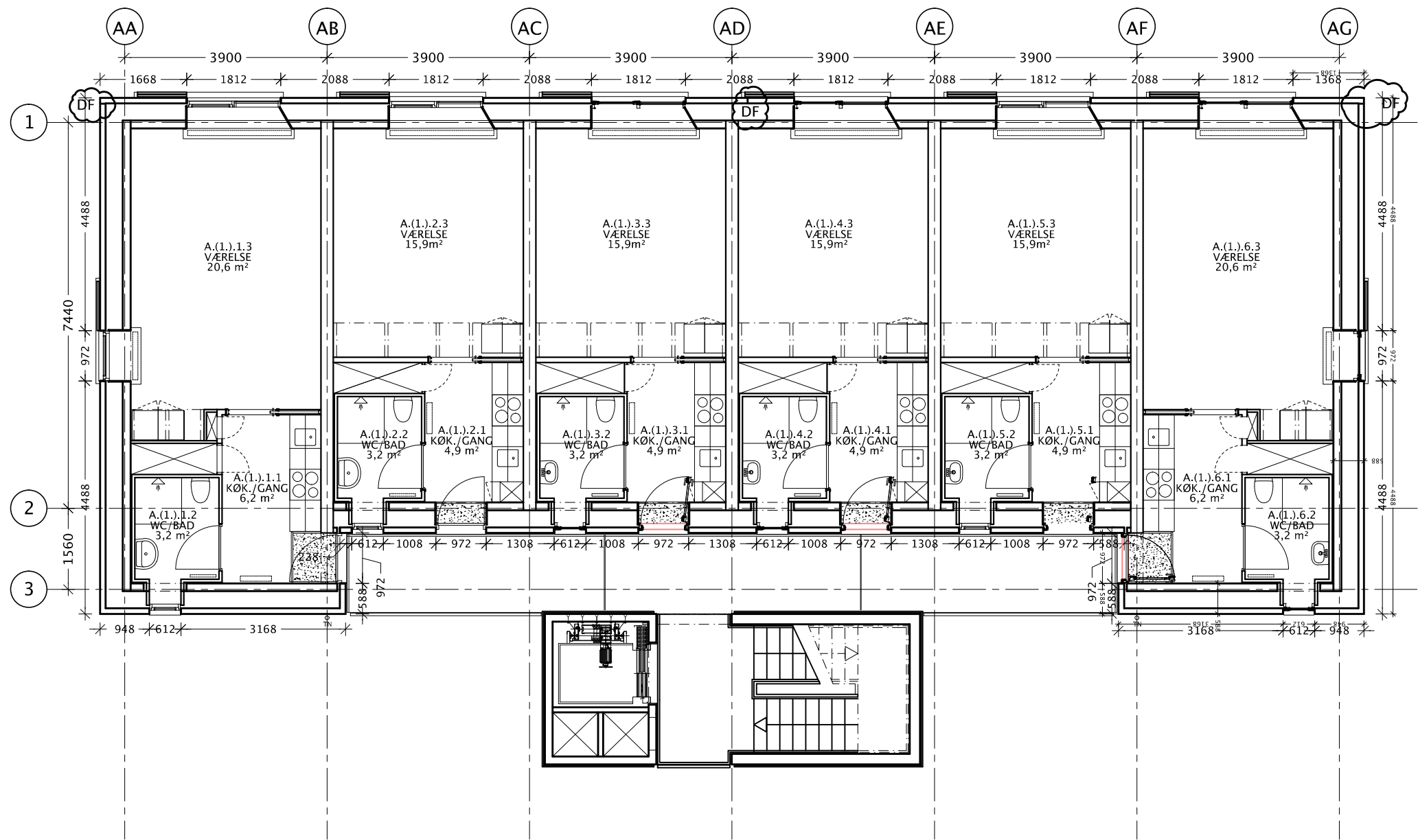
STUEETAGE



KÆLDERETAGE



2. SAL



1. SAL

## BLOK A

Kælderetage: KT. 59.66 + KT. 59.96  
Stueetage: KT. 62.60  
1. sal: KT. 65.60  
2. sal: KT. 68.60

### SIGNATURFORKLARING:

588mm TUNG YDERVÆG – BOLIGBLOK:  
150mm betonbagvæg med indstøbte bindere  
190mm mineraluld  
125mm mineraluld  
15mm hulrum  
108mm skalmur i tegl

Indvendige vægge i boliger udføres i blokke af 50/100mm porebeton samt gipsvægge på stålskelet. For yderligere målsætning og indretning af boliger: se delplaner tegn. nr. 2896-121 til 124,

### VEDR. RUMNUMMERERING:

Etage  
Blok  
Bolignr.  
Rumnr.  
A.(1).1.1.1  
VÆRELSE  
15,9 m²

Vedr. dimensioner og generel beskrivelse af døre og vinduer både indvendigt og udvendigt, henvises henholdsvis til tegning: 2896-601 (udendørs) og 2896-602 (indendørs)

DF = Lodret dilatationsfuge (målsætning på 2.salsplan) jf. Murerbogen, 3. udgave, s. 69

C	07.12.2011	JW	Markering og målsætning af dilatationsfuger tilføjet + faldlinjer på altanplader fjernet
B	02.11.2011	JW	Projektstade ændret til "Hovedprojekt" i tegningshoved
A	12.09.2011	JW	Lysninger i badekabiner revideret + skrå pladefalse rykket 31mm + malkæde i modul AG ændret i kælder

## Ungdomsboliger – Skejbygårdsvej 19-21

Bygherre: Kollegiekontoret – Nordhavnsvej 1, 1th – 8000 Århus C

Planer af blok A

Hovedprojekt

DATO: 15.04.2011 REV.: 07.12.2011 SACS NR: 2896 MÅL: 1:100 SIGN.: JW  
RETTIGHEDER TIL TEGNINGEN TILHØRER SAHL ARKITEKTER A/S

<input checked="" type="checkbox"/> S A H L ARKITEKTER A/S	SØNDERHØJ 3	8260 VIBY J	E-MAIL SAHL@SAHL.DK	TLF. 87 34 17 17	FAX. 87 34 17 27
<input type="checkbox"/> tri-consult as	Skanderborgvej 213, 2.	8260 Viby J	E-MAIL: triconsult@tri-consult.dk	TLF. 86 14 54 22	FAX. 86 14 54 23
<input type="checkbox"/> ARKPLAN	Samsøvej 30 F	8320 Hinnerup	E-MAIL: arkplan@arkplan.dk	TLF. 86 91 29 16	FAX. 86 91 29 17

2896-111C

TEGN.NR.

2896-111C