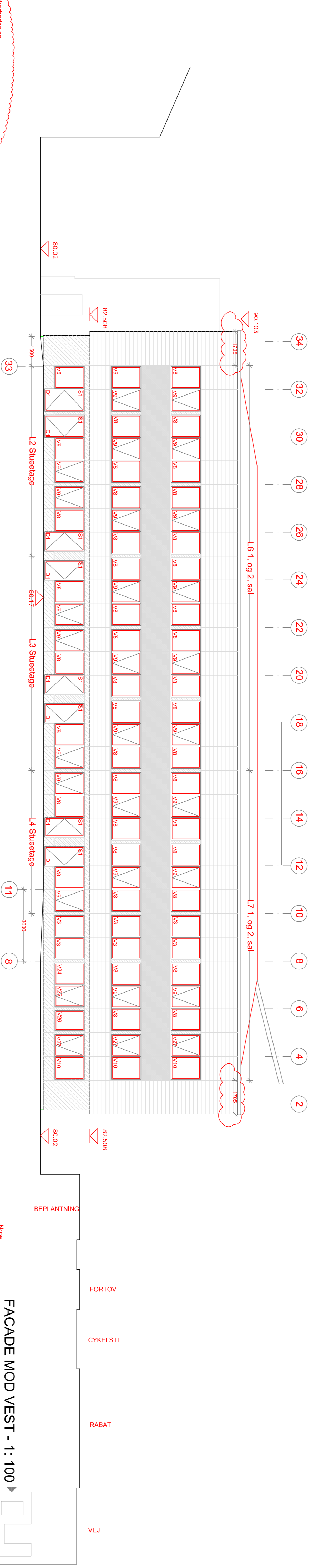


FACADE MOD NORD - 1: 100

FACADEKOD (99)1.32C



FACADE MOD VEST - 1: 100

FACADEKOD (99)1.32C

Sikkerhedsglas:  
 S1 - Termoudde med hæftet glas ind og udvendigt.  
 S2 - Termoudde med hæftet glas indvendigt.

- V1 - Faskarm træalu.
- V2 - Topstyret vindue i træalu.
- V3 - Faskarm træalu.
- V4 - Topstyret vindue i træalu.
- V5 - Faskarm træalu.
- V6 - Faskarm træalu.
- V7 - Topstyret vindue i træalu.
- V8 - Faskarm træalu.
- V9 - Topstyret vindue i træalu.
- V10 - Faskarm træalu.
- V11 - Faskarm træalu.
- V12 - Topstyret vindue i træalu.
- V13 - Faskarm træalu.
- V14 - Topstyret vindue i træalu.
- V15 - Faskarm træalu.
- V16 - Topstyret vindue i træalu.
- V17 - Topstyret vindue i træalu.
- V18 - Faskarm træalu.
- V19 - Topstyret vindue i træalu.
- V20 - Faskarm træalu.
- V21 - Topstyret vindue i træalu.
- V22 - Faskarm træalu.
- V23 - Faskarm træalu.
- V24 - Faskarm træalu.
- V25 - Topstyret vindue i træalu.
- V26 - Faskarm træalu.
- V27 - Topstyret vindue i træalu.
- V28 - Faskarm træalu.
- V29 - Topstyret vindue i træalu.
- V30 - Drejebånd vindue i træalu.
- V31 - Topstyret vindue i træalu.
- V32 - Topstyret vindue i træalu.

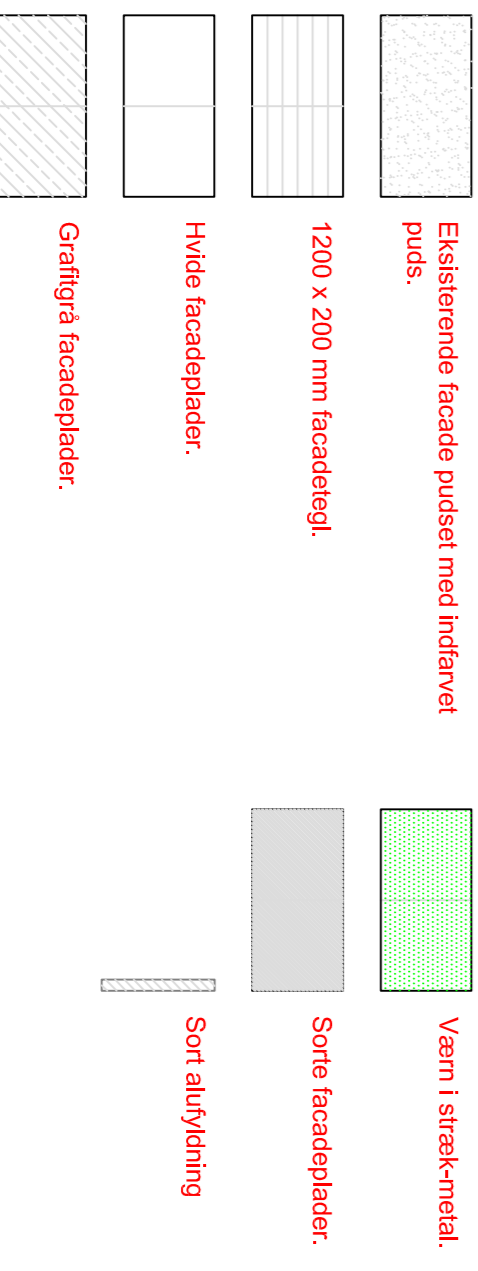
- P1 - Faskarm/sidehængt parti træalu.
  - P2 - Faskarm træalu.
  - P3 - Faskarm træalu.
  - P4 - Udadvægende terrassedør i træalu.
  - D1 - Udadvægende terrassedør i træalu.
  - D2 - Indadvægende terrassedør i træalu.
  - D2-G - Indadvægende terrassedør i træalu med glide.
  - D3 - Udadvægende terrassedør i træalu.
  - D4 - Indadvægende terrassedør i træalu.
  - D5 - Indadvægende massiv facadeør i træalu.
- NOTE:  
 Vedr. krav til luftfyld - se skema på facadetegninger.  
 Øvrige specifikationer se arbejdsbeskrivelse.

- DP1 - Indadvægende dørparti i alu.
- DP2 - Indadvægende dørparti i alu.
- DP3 - Indadvægende dørparti i alu.
- DP4 - Udadvægende parti med 3 facadeører og klyngner i alu.
- DP5 - Indadvægende dørparti i træalu.
- DP6 - Indadvægende dørparti i træalu.
- DP7 - Udadvægende dobbelt terrassedør i træalu.
- DP8 - Indadvægende dørparti i træalu.
- DP9 - Indvendigt dørparti i pulverlakeret stål med glas BD-30 (E 30-C).
- DP10 - Fast parti i træalu.
- DP11 - Indadvægende dørparti i pulverlakeret stål med glas BS-60 (E1 60 - C A2 - S1 d0).
- DP12 - Indadvægende dørparti i pulverlakeret stål med glas BS-60 (E1 60 - C A2 - S1 d0).

Signaturforklaring vinduer:

Vindustyper	Luftfyldisolation R <sub>w</sub> /C <sub>r</sub> /dB	Rudeopbygning, eksempel
L1	≥ 26	4-16A-4
L2	≥ 30	6-14A-4
L3	≥ 32	8-12A-4
L4	≥ 33	6,3B-14A-4
L5	≥ 34	8,3BS-12A-4
L6	≥ 37	(4-16A-4)-110-4
L7	≥ 39	(4-16A-4)-110-6
L8	42	(8-12A-4)-110-6

Signaturforklaring:



Note:  
 Vinduer og døre omfatter: Ruder, rammer, karme, træningsprofiler og tilspændinger mellem karme og karme.  
 Støpninger og Tøpmasser mellem karme og murmurter.  
 Ubenyttede vinduer er sort V1  
 Vedr. retningsvisninger, se planlægninger.  
 Værn er markeret særskilt på tegn. nr. (99)1.36

Rev. C 16.02.2007 : Inddeling af facadeplader og facadeleg tilpasset 1200 mm moduler.

Rev. B 29.11.2006 : Modulliner og koter tilføjet. Top/vænde vinduer generelt ændret til topstyret. D1 bredde ændret.

Rev. A 20.09.2006 : Signatur for sikkerhedsglas tilføjet. Top/vænde vinduer generelt ændret til topstyret.

BYGNINGSFØRER:	KOLLEGEKONTORET, NORDHAVNSGÅDE 1, 1. TH, ARHUS	TEGN. NR.:	(99)1.32C
BRUGSNAVN:	UNGDOMSBOLIGER, GØTEBORG ALLE 1, ARHUS	MÅL:	1:100
EMNE:	Udvendige facader - Nord / Vest	SAG:	01.37
UDARB.:	TS//OB KONTR.	GODK.:	
		DATO:	03.07.2006

Landingsgade 4	Postboks 1818	9100 Aalborg	Telefon 99 35 20 00	Fax 99 35 20 01	e-mail: nord@nord-as.dk	www.nord-as
----------------	---------------	--------------	---------------------	-----------------	-------------------------	-------------

arkitektfirmaet **NORD** as