

Note:

- ① Midt dåse 2,00 m o.f.g.
- ② Overkant stikkontakt 20 cm o.f.b.
- ③ Midt dåse 10 cm u.f.l.
- ④ Afbryder- og stikkontaktdåse for styreenhed til ventilator. Styreenhed leveres under anden entreprisse men tilsluttes under elentreprisen.
- ⑤ Dåse for udsugningsventilator. Ventilator leveres under anden entreprisse, men tilsluttes under elentreprisen.
- ⑥ Midt dåse 2,2 m o.f.g.

Signaturer:

- Gruppetavle type UGL 24 (2 stk.)
- M LK målerskab type lm-s med låge i hvid.

Generelt:

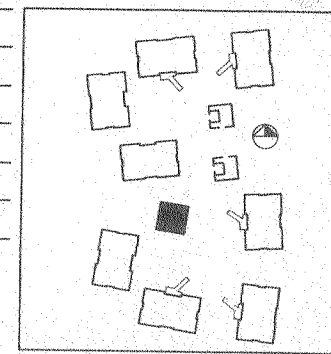
Installation udføres som skjult installation, dog som synlig i tørregård og materialerum i vaskeri, tørregård og materialegård anvendes LK-drejeafbryder og LK-fuga i de resterende rum. Afbryder og stikkontakt ved dør, samt fritsiddende stikkontakter i sikringsrum placeres med o.k. 110 cm o.f.g.

Denne tegning gælder kun for el-installationer

E	
D	
C	
B	
A	09.01.89
Rev. dato	Revisionen omfatter:

STENALDERVEJ, UNGDOMSBOLIGER I BRABRAND
 Bygherre: Det almennyttige boligselskab, Boligfonden i Århus S.m.b.a., Vester Allé 24, 8000 Århus C, Tlf: 06 13 21 66
 Forretningsfører: Kollegiekontoret, Vester Allé 24, 8000 Århus C, Tlf: 06 13 21 66

Emne: Lysinstallationer, fælleshus



Sag: 250.199.01
 Mål: 1:50
 Dato: 18.10.88

Arkitekt: Arkitektgruppen i Aarhus A/S, Badstuegade 5-7, 8000 Århus C, Tlf: 06 12 70 11
 Ingeniør: Carl Bro og Rådgivende Ingeniørfirma F.R.I., Nordlandsvej 60, 8240 Risskov, Tlf: 06 21 03 11
 Landskabsarkitekt: Arkitektgruppen i Aarhus A/S, Badstuegade 5-7, 8000 Århus C, Tlf: 06 12 70 11