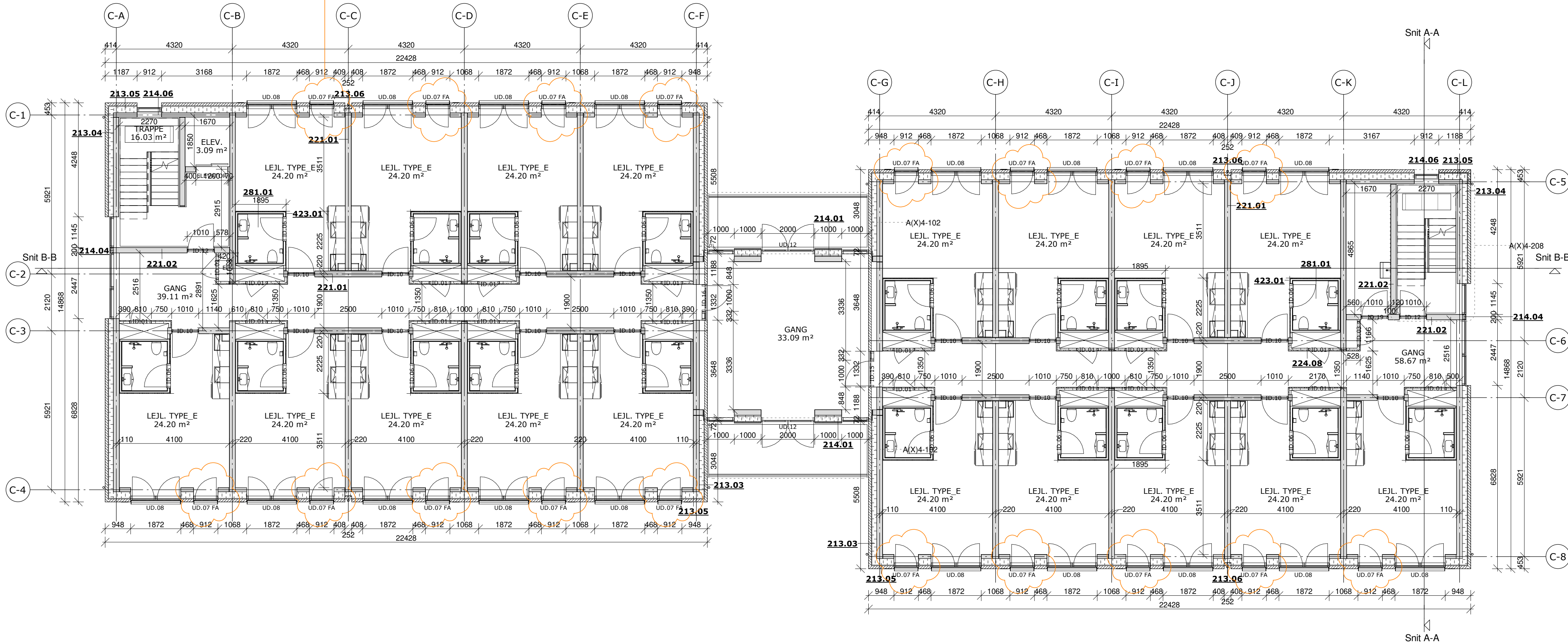


Revision: C
 Kommentar: Type ændret fra UD.07 til UD.07 FA



BYGNINGSDELE:

- | | | | |
|--------|---|--------|--|
| 213.03 | 524 MM - TUNG YDERVÆG M. TEGL
108 mm teglsten
21 mm ventilationsspalte
175 mm isolering
220 mm betonelement iht. ING | 214.06 | 352 MM - LET YDERVÆG M. FIBERCEMENT
8 mm fibercementplade
25 mm perforeret hatprofil
9 mm vindplade, fibercement
115 mm stålskelet
115 mm isolering
200 mm betonelement iht. ING |
| 213.04 | 504 MM - TUNG YDERVÆG M. TEGL V. TRAPPERUM
108 mm teglsten
21 mm ventilationsspalte
175 mm isolering
200 mm betonelement iht. ING | 221.01 | 220 MM - BETONELEMENT IHT. ING |
| 213.05 | 528 MM - TUNG YDERVÆG M. TEGL
108 mm teglsten
30 mm ventilationsspalte
240 mm isolering
150 mm betonelement iht. ING | 221.02 | 200 MM - BETONELEMENT IHT. ING |
| 213.06 | 418 MM - TUNG YDERVÆG M. TEGL, RECES
108 mm teglsten
10 mm ventilationsspalte
150 mm isolering
150 mm betonelement iht. ING | 224.08 | 108 MM - GIPS FORTSATSVÆG
3 x 12,5 mm gips
70 mm stålskelet
70 mm isolering |
| 214.01 | 492 MM - LET YDERVÆG M. SINUSPLADER
18 mm sinusstålplader
25 mm hatprofil, vandret
9 mm vindplade, fibercement
195 mm stålskelet
195 mm isolering
45 mm isolering
200 mm betonelement iht. ING | 281.01 | BADEKABINE
Præfabrikeret badekabine indeholdt:
Toilet, vask, brus inkl. afløb, fliser og diverse installationer
Pladskrav: Min. 1100 mm foran WC og vask |
| 214.04 | 352 MM - LET YDERVÆG M. FIBERCEMENT
8 mm fibercementplade
25 mm hatprofil
9 mm vindplade, fibercement
45 mm stålskelet
45 mm isolering
220 mm betonelement iht. ING | 423.01 | 25 MM - GIPSBEKLÆDNING
2 x 12,5 mm gips |

NOTE:

GENERELT
 Døre udføres med en fribredde på mindst 77 cm, undtagen døre til skakte.

Alle mål på tegningen er i mm.

SIGNATURER

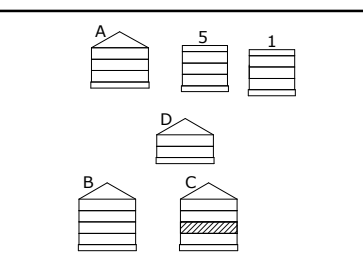
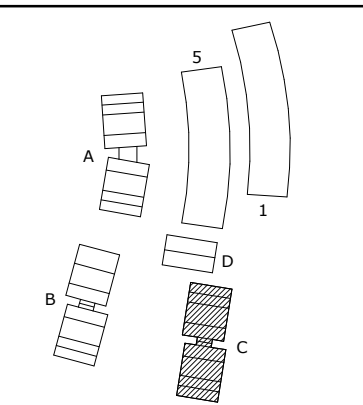
- ID Indvendige døre, brand og lyd mm. iht. dørskema.
 UD Udvendige døre, brand og lyd mm. iht. dørskema.
 TN Tagedløb

Tegn. nr.: Rev.:

A(C)1-102 C

Tranekærvej

BYGHERRE:
 KOLLEGIEKONTORET I AARHUS
 Hack Kampmanns Plads 1-3, 1.th
 8000 Aarhus C Sags nummer.: 1077.13



C Dør- og vinduesdetaljer 05.10.2020
 B Projektopfølgning 03.09.2020
 Rev.: Beskrivelse: Rev. dato:

Tegn. navn:

1. sal - Bygning C

Fase: Udførelsesprojekt

Dato: 2019.12.09

Målestok: 1:100

Format: 840 x 297 mm

Tegnet/kontrolleret af: RAP /OC

ARKITEKT:
 P+P arkitekter A/S
 Kystvejen 17, 5.sal
 8000 Aarhus C Tlf: 86 18 50 00

INGENIØR:
 Ingeniørfirmaet VIGGO MADSEN A/S
 Carlsbyen 75, 4.
 8000 Aarhus C Tlf: 86 27 39 44

LANDSKAB:
 byMUNCH
 Mellemgade 32, st. tv.
 8000 Aarhus C Tlf: 60 88 66 68