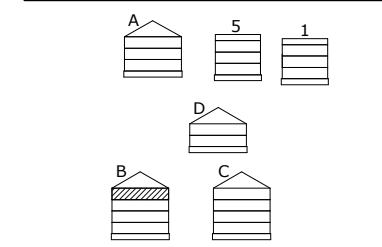
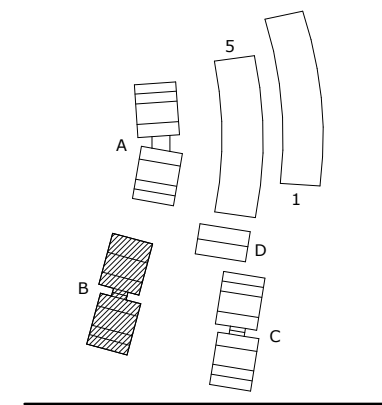


Tranekærvej

BYGHERRE:
KOLLEGIEKONTORET I AARHUS
Hack Kampmanns Plads 1-3, 1.th
8000 Aarhus C Sags nummer.: 1077.13



C Dør- og vinduesdetaljer 05.10.2020
B Projektopfølgning 03.09.2020
Rev.: Beskrivelse: Rev. dato:

Tegn. navn:
3. sal - Bygning B

Fase: **Udførelsesprojekt**

Dato: 2019.12.09

Målestok: 1:100

Format: 840 x 297 mm

Tegnet/kontrolleret af: RAP /OC

ARKITEKT:
P+P arkitekter A/S
Kystvejen 17, 5.sal
8000 Aarhus C
Tlf: 86 18 50 00

INGENIØR:
Ingeniørfirmaet VIGGO MADSEN A/S
Carlsbyen 75, 4.
8000 Aarhus C
Tlf: 86 27 39 44

LANDSKAB:
byMUNCH
Møllegaade 32, st. tv.
8000 Aarhus C
Tlf: 60 88 66 68

BYGNINGSDELE:

- 213.04 504 MM - TUNG YDERVÆG M. TEGL V. TRAPPERUM
108 mm teglsten
21 mm ventilationsspalte
175 mm isolering
200 mm betonelement iht. ING
- 213.05 528 MM - TUNG YDERVÆG M. TEGL
108 mm teglsten
30 mm ventilationsspalte
240 mm isolering
150 mm betonelement iht. ING
- 213.06 418 MM - TUNG YDERVÆG M. TEGL, RECES
108 mm teglsten
10 mm ventilationsspalte
150 mm isolering
150 mm betonelement iht. ING
- 214.04 352 MM - LET YDERVÆG M. FIBERCEMENT
8 mm fibercementplade
25 mm hatteprofil
9 mm vindplade, fibercement
45 mm stålskelet
45 mm isolering
45 mm isolering
220 mm betonelement iht. ING
- 221.01 220 MM - BETONELEMENT IHT. ING
- 221.02 200 MM - BETONELEMENT IHT. ING
- 224.08 108 MM - GIPS FORTSÆTSVÆG
3 x 12,5 mm gips
70 mm stålskelet
70 mm isolering
- 281.01 BADEKABINE
Præfabrikeret badekabine indeholdt:
Toilet, vask, brus inkl. afløb, fliser og diverse installationer
Pladskrav: Min. 1100 mm foran WC og vask
- 423.01 25 MM - GIPSBEKLÆDNING
2 x 12,5 mm gips

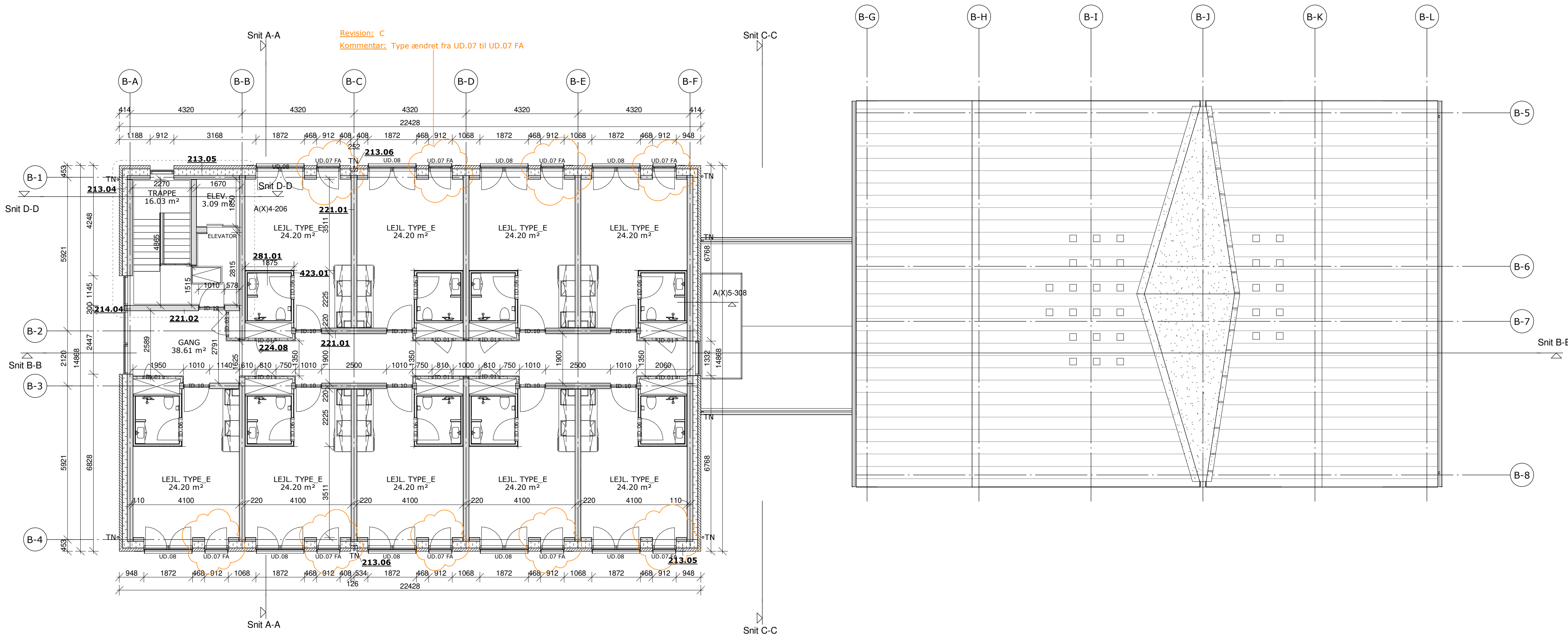
NOTE:

GENERELT
Døre udføres med en fribredde på mindst 77 cm, undtagen døre til skakte.

Alle mål på tegningen er i mm.

SIGNATURER

- ID Indvendige døre, brand og lyd mm. iht. dørskema.
- UD Udvendige døre, brand og lyd mm. iht. dørskema.
- TN Tagnedløb



Revision: C
Kommentar: Type ændret fra UD.07 til UD.07 FA