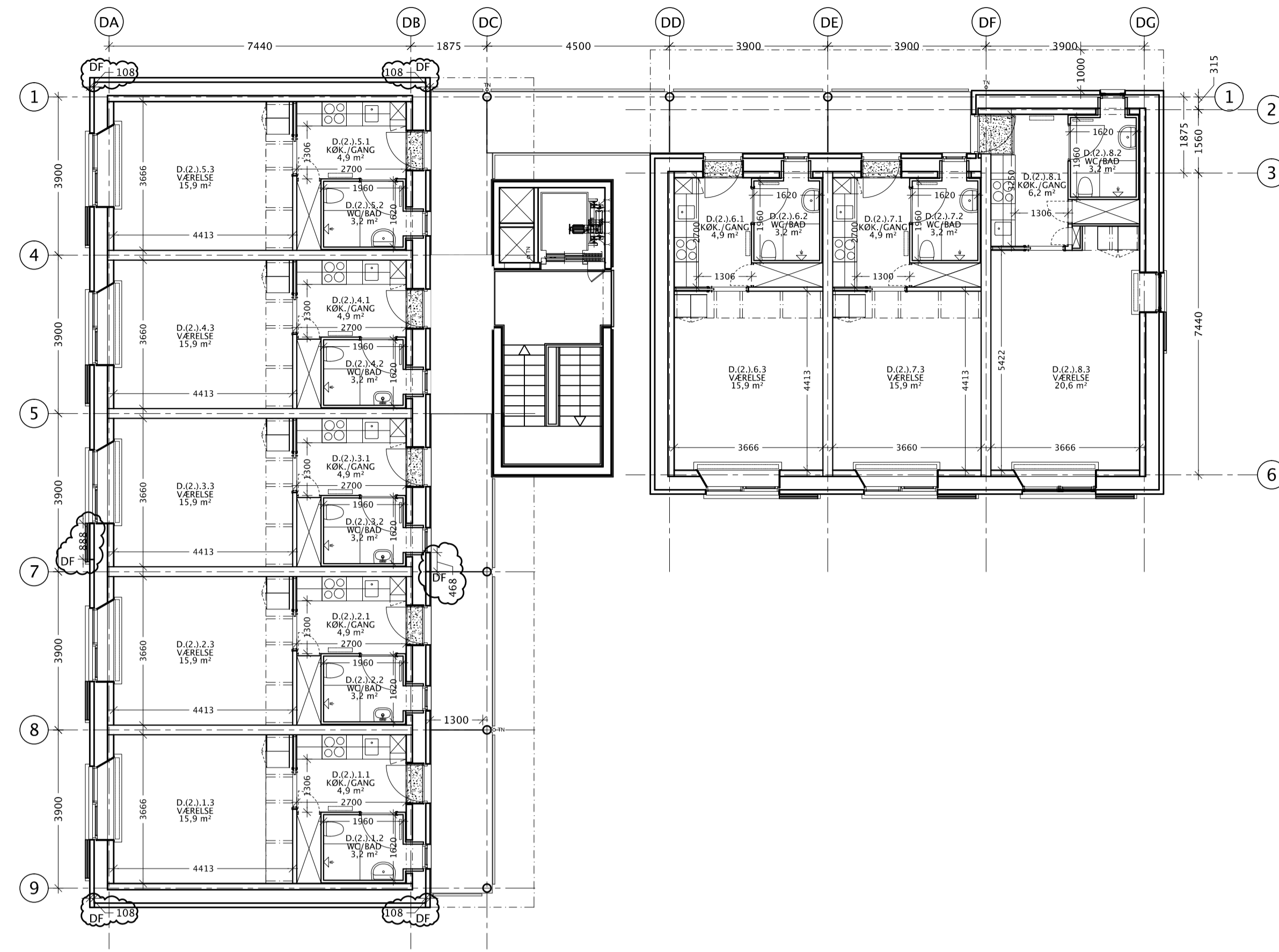
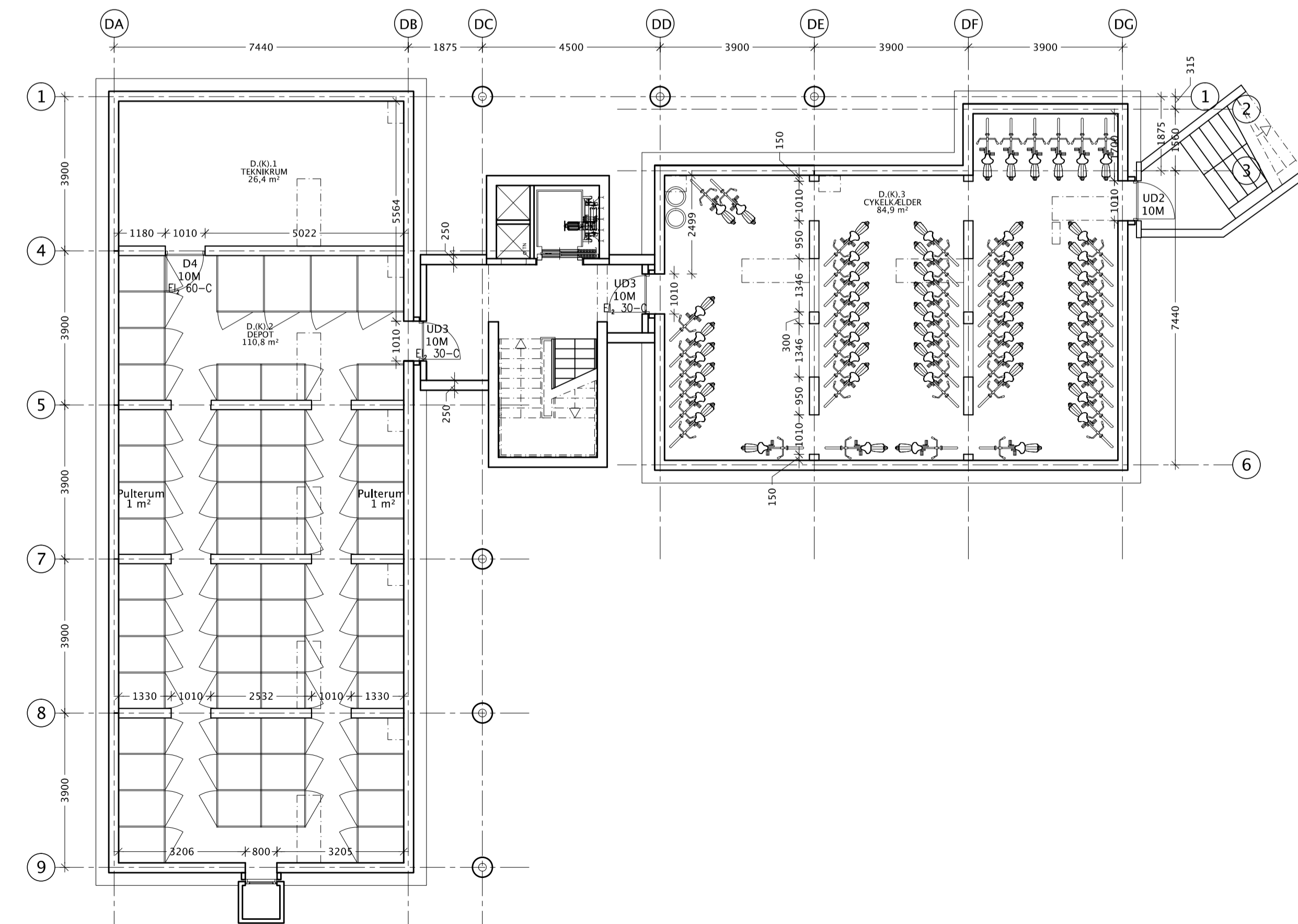


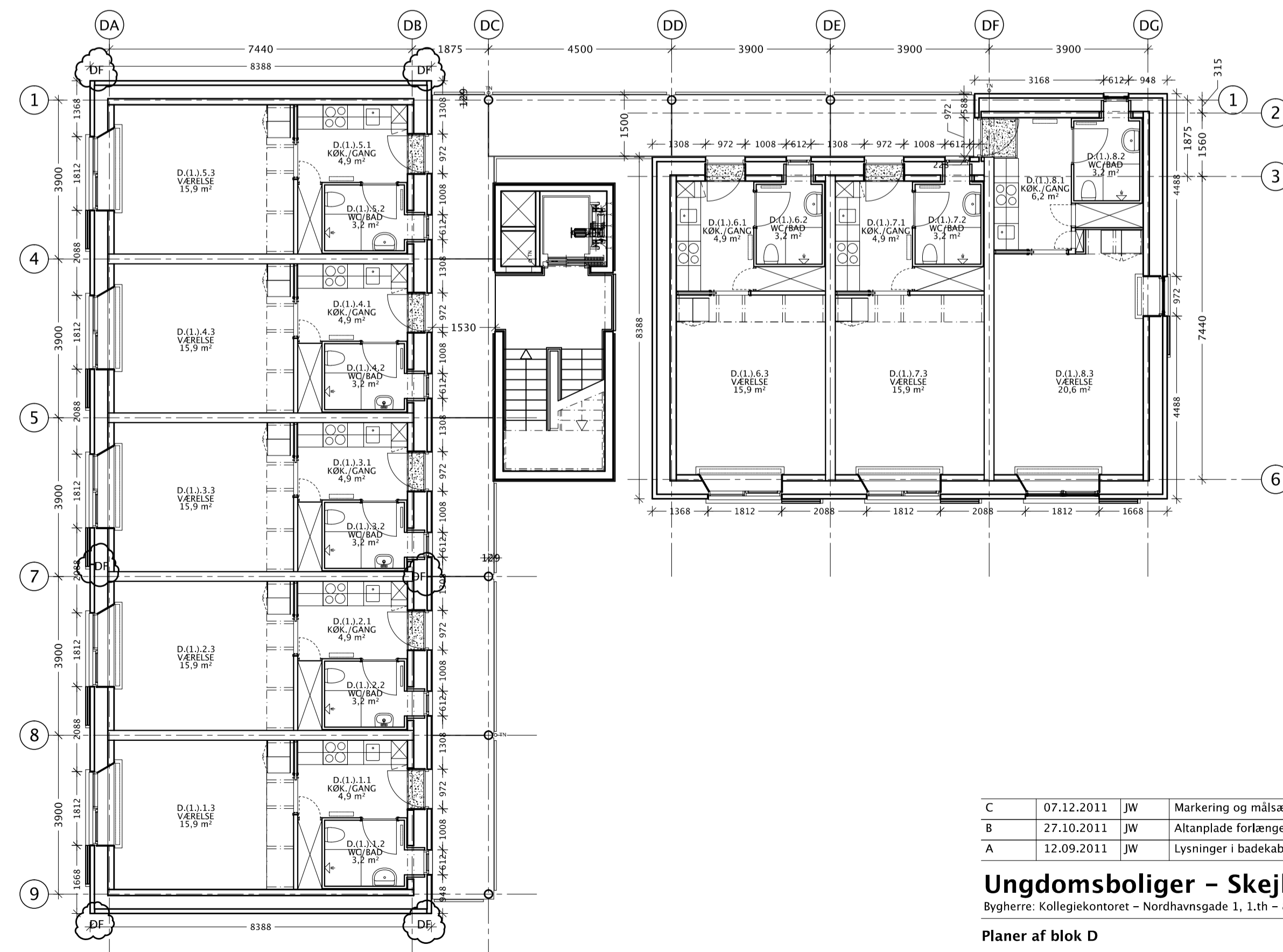
STUEETAGE



2. SAL



KÆLDERETAGE



1. SAL

BLOK D 2896-114C

Kælderetage: KT. 60.66
 Stueetage: KT. 63.60
 1. sal: KT. 66.60
 2. sal: KT. 69.60

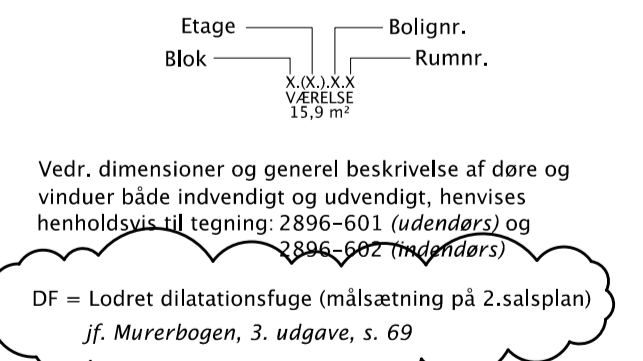
SIGNATURFORKLARING:

- 588mm TUNG YDERVÆG - BOLIGBLOK:
 150mm betonbagvæg med indstøbe bindere
 190mm mineraluld
 125mm mineraluld
 15mm hulrum
 108mm skalmur i tegl
- 200/250mm TUNG YDERVÆG - TRAPPETÅRN:
 150/200mm betonbagvæg
 25mm lodrette lister (ventilationsspalte)
 25x100mm bræddunderlag
 Zinkbeklædning med vinkelfals

Indvendige vægge i boliger udføres i blokke af 50/100mm porebeton samt gipsvægge på stålskelet. For yderligere målsætning og indretning af boliger: se delplaner tegn. nr. 2896-121 til 124.

For målsætning og generel opbygning af trappetårn: se tegn. nr. 2896-451

VEDR. RUMNUMMERERING:



Vedr. dimensioner og generel beskrivelse af døre og vinduer både indvendigt og udvendigt, henvises henholdsvis til tegning: 2896-601 (udendørs) og 2896-602 (indendørs)
 DF = Lodret dilatationsfuge (målsætning på 2.salsplan) jf. Murerbogen, 3. udgave, s. 69

C	07.12.2011	JW	Markering og målsætning af dilatationsfuger tilføjet
B	27.10.2011	JW	Altanplade forlængt til 20mm udenfor søjletangent v. modulinje 9
A	12.09.2011	JW	Lysninger i badekabiner revideret + skrå pladefalse rykket 31mm + malkæder i kælder ændret iht. ING

Ungdomsboliger - Skejbygårdsvej 19-21
 Bygherre: Kollegiekontoret - Nordhavnsvej 1, 1.th - 8000 Århus C