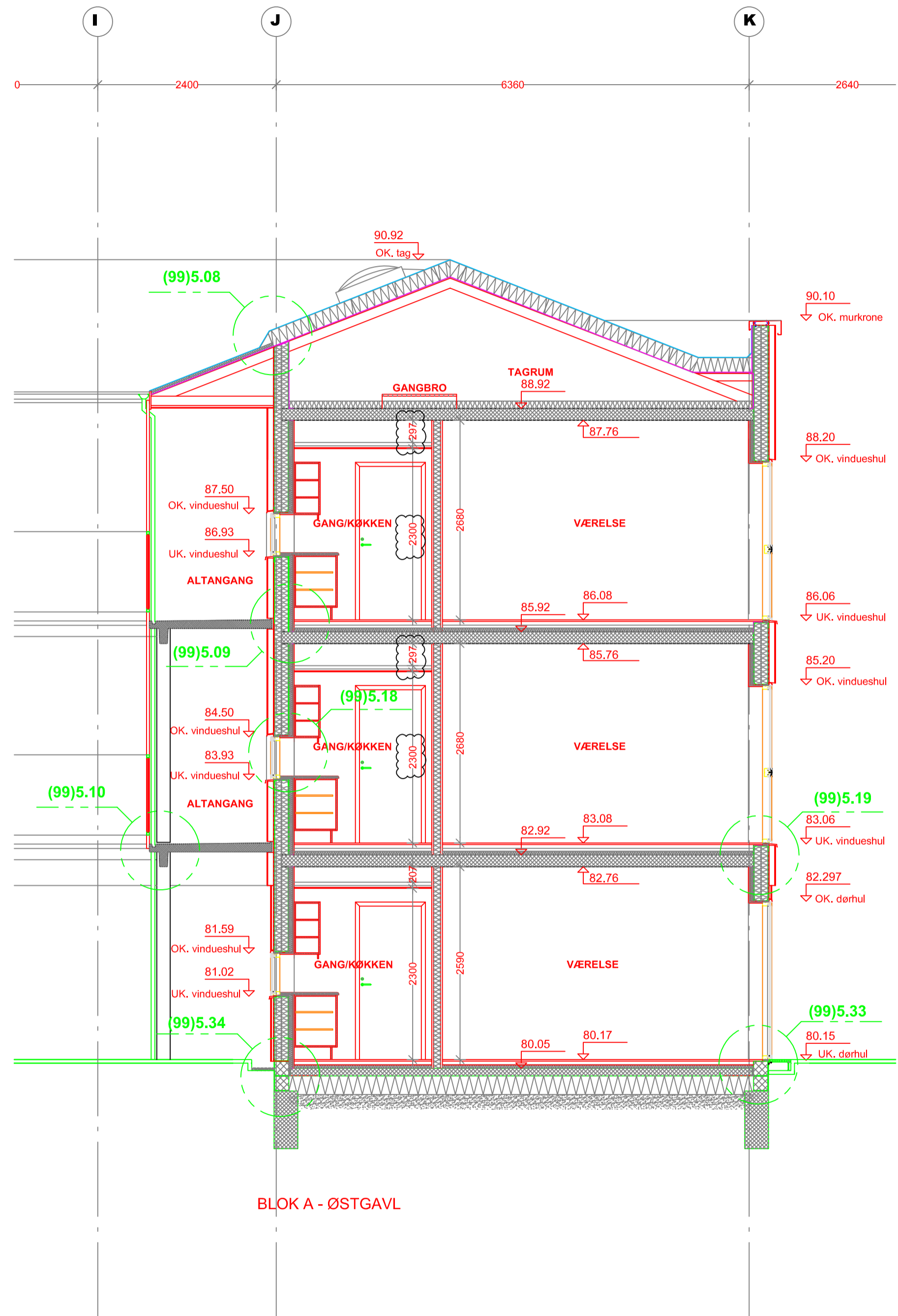
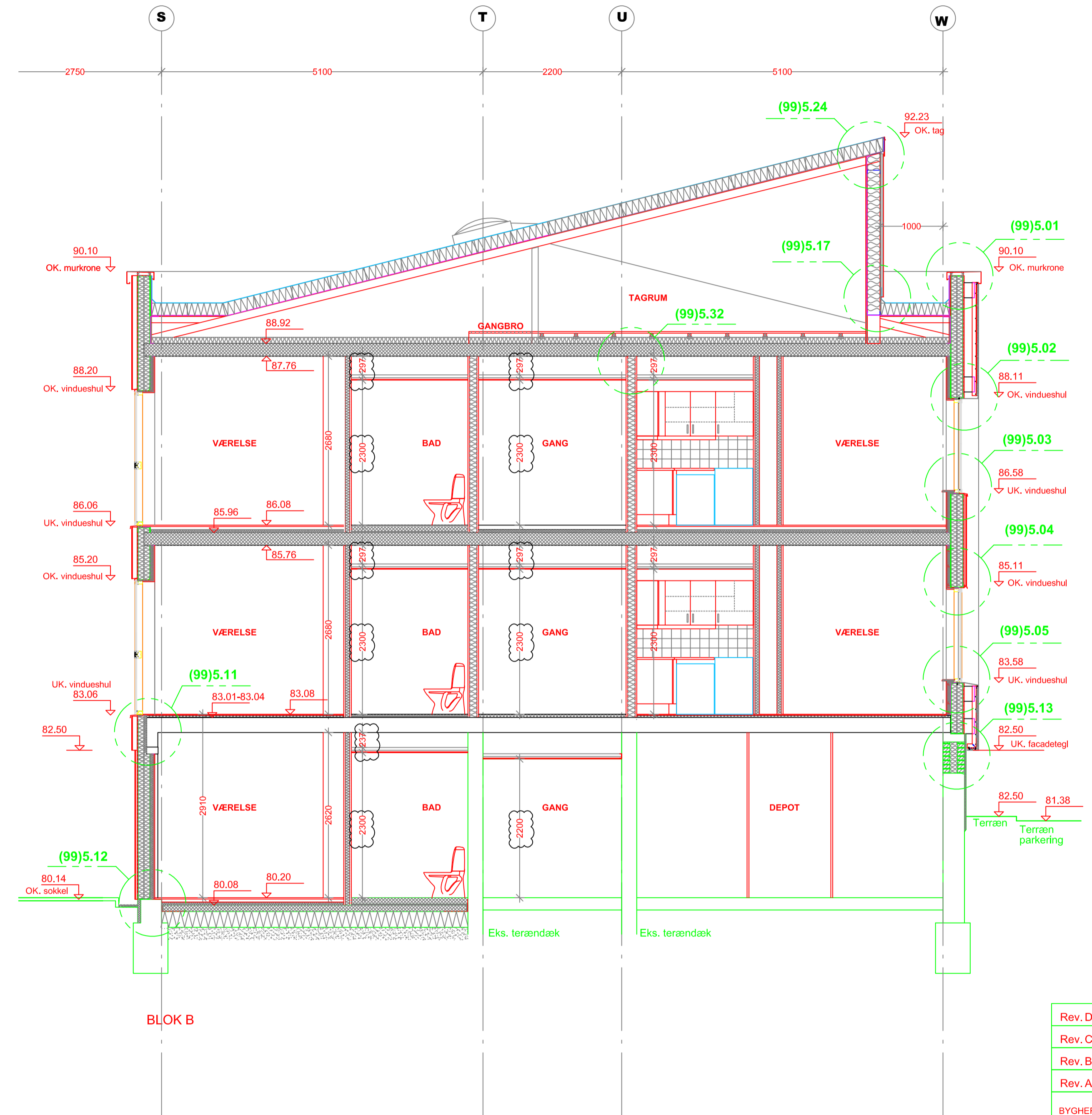


BLOK A - VESTGAVL  
SNIT A-A



BLOK A - ØSTGAVL



BLOK B

- (12) Fundamenter  
Beton støbt i jord  
2 x 150 mm Lecablokke  
Alt iht. ingeniør
- (13) Terrændæk  
Sandafretning  
250 mm polystyren  
100 mm beton armeret med Rionet  
Alt iht. ingeniør
- (21) Ydervægge  
Udvendige facader:  
Skærtegl incl. ophæng  
8 mm intermit  
200 mm stålskellel C-profiler  
200 mm mineraluld  
Dampspærre: 0,20 mm PE-folie  
50 mm stålskellel Z-profiler  
50 mm mineraluld  
13 mm gips  
13 mm gips med hård kerne
- Indvendige facader:  
8 mm Ivar Board  
25/75 x 45 mm trykimpregnerede afstandslister  
8 mm intermit  
200 mm stålskellel C-profiler  
200 mm mineraluld  
Dampspærre: 0,20 mm PE-folie  
50 mm stålskellel Z-profiler  
50 mm mineraluld  
13 mm gips  
13 mm gips med hård kerne
- (22) Indervægge  
120 mm (ERA 450 70/70 AA/AA MOX):  
13 mm gips med hård kerne  
13 mm gips  
70 mm stålskellel cc. 450 mm  
(lydstolpe EI 60 / 44 dB)  
13 mm gips  
13 mm gips med hård kerne
- 145 mm - EI 60 / 52 dB  
(E RA 450 95/95 AA/AA M95X):  
13 mm gips med hård kerne  
13 mm gips  
95 mm kantprofil (type RA)  
95 mm stålægter type RA  
95 mm mineraluld  
13 mm gips  
13 mm gips med hård kerne
- 170 mm - EI 60 / 55 dB  
(E RAH 450 120/120 AA/AA M95X):  
13 mm gips med hård kerne  
13 mm gips  
120 mm kantprofil (type RAH)  
120 mm stålægter type RAH  
120 mm mineraluld  
13 mm gips  
13 mm gips med hård kerne
- (23) Dæk  
160 / 200 mm beton
- (24) Trapper  
Indvendige:  
Præfabrikerede beton  
Udvendige:  
Præfabrikeret stål, galv.  
Se trappetegninger.
- (26) Aftangange  
100 mm fiberbeton  
Udføres med fald og afløb
- (27) Tag  
2 lag tagpap  
200 mm udv. fastholdt ubrændbar tagisolering  
Dampspærre: Underpap  
19 mm vandfast krydsfiner  
Spærkonstruktion iht. ingeniør
- (31) Vinduer og døre  
DVC godkendte træ/alu vinduer og døre  
Alu- og stålpartier i trapperum
- (32) Indv. døre  
Malede massive døre  
Brand og lydkrav jfr. plan
- (33) Gulve  
22 mm parketgulv  
50 mm mineraluld  
50 x 50 mm strøer cc 600 mm  
0,20 mm fugtspærre
- (33) Gulve bad  
Gulvklinker  
100 mm armeret beton  
20 mm polystyren
- (33) Gulve ventilationshus  
19 mm vandfast krydsfiner, fald mod gulvaflob  
Opkant 10 cm  
50 x 50 mm strøer
- (34) Trappeværm  
Præfabrikeret stål iht. trappetegning
- (35) Loftet  
Betonlofter der males
- Nedhængte loftet  
Primærprofiler i stål cc 1200 mm  
Sekundær profiler i stål cc 600 mm  
13 mm gips plank
- Skørt ved nedhængt loftet:  
45 mm skinnesystem  
2x13 mm gips  
Hjørnebeskyttelse
- Lydlofter:  
Lydbojler  
Stålprofiler cc. 450 mm  
50 mm mineraluld  
13 mm gips  
Forskalling  
25 mm træbeton som lydregulering
- (36) Allanværm  
Galvaniseret stålrammer med  
strækmetal iht. beskrivelse
- (37) Ovenlys  
Ovenlys med acrylkuppel  
Indv. kammal 850 x 850 mm

(99)1.24D

Rev. D 29.05.2007 : Rumhøjde ændret køkken/bad.	
Rev. C 15.05.2007 : Højde på nedhængte loftet ændret.	
Rev. B 23.04.2007 : Retning strøer ændret. Gulvkonst. ekst. ændret. Skørt ved nedh. loftet	
Rev. A 29.11.2006 : Modulinie K1 ændres til K, K udgår. Ivar Royal ændret til Ivar Board. /Ændring af koter modul W.	
BYGGERE: KOLLEGIKONTORET, NORDHAVNSGÅDE 1, 1. TH, ÅRHUS	TEGN. NR.: (99)1.24D
BYGGESAG: UNGDOMSBOLIGER, GÖTEBORG ALLÉ 1, ÅRHUS	MAL 1:50
EMNE: Snit A-A blok A og B	
UDARB: OB KONTR. GODK. DATO 03.07.2006 SAG 01.37	

arkitektfirmaet **NORD** as