

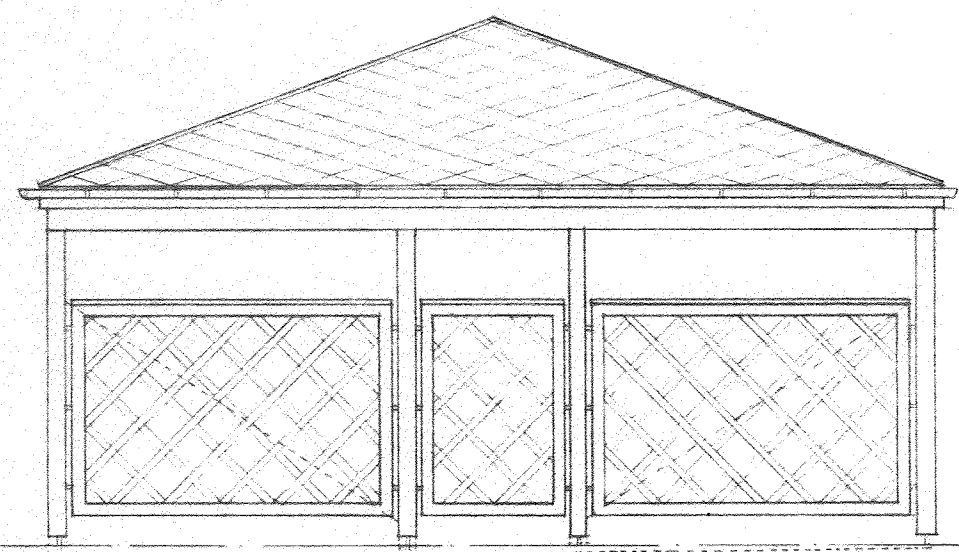
FACADE MOD SYD OG VEST

SKÆRMVÆGGE MED ESPALIER OG BAGPLADE

VINDKRYDS I H. T. ING. TEGN.

LÅGE UDFØRES MED ESPALIER OG BAGPLADE OG MONTERES GLAT MED YDERSIDE AF STOLPER

VEDR. TERRÆN SE LANDSKABSARK. TEGN.



FACADE MOD NORD OG ØST

SKÆRMVÆGGE MED ESPALIER OG BAGPLADE

VINDKRYDS I H. T. ING. TEGN.

VEDR. TERRÆN SE LANDSKABSARK. TEGN.

BESLAG PÅ LÅGE TIL RENOVATION:  
 2 STK. HJØRNEBÅNDSHÆNGSLER CFP 03.3051.99.396  
 2 STK. STABLER - 03.3105.99.165  
 2 STK. HJØRNEBÅND - 03.3205.99.384  
 1 STK. LUKKETØJ - 09.2905.99.005  
 1 STK. GLIPHAGE - 09.3115.99.001

BESLAG PÅ LÅGE TIL CYKELPARKERING:  
 2 STK. HJØRNEBÅNDSHÆNGSLER CFP 03.3051.99.388/396  
 2 STK. STABLER - 03.3105.99.165  
 2 STK. HJØRNEBÅND - 03.3205.99.384  
 1 STK. STALDDØRGREB - 09.2755.99.996  
 1 STK. HÆNGELÅS TIL RUKO SYSTEM, SERIE 600 - 06.7615.75.005  
 1 STK. GLIPHAGE - 09.3115.99.001

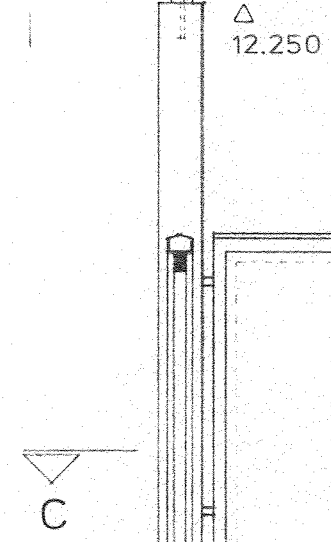
GENERELT:  
 STOLPER AFKORTES I VARIERENDE LÆNGDER, SÅLEDES AT DE FØLGER TERRÆN. SKÆRMVÆGGE MONTERES VANDRET

GRATINDDÆKNING MED BRÆDDER BEKLÆDT MED ZINK

TAGKONSTRUKTION 20°:  
 GRÅ DIAGONALSKIFER  
 38 x 56 MM LÆGTER  
 25 x 50 MM AFSTANDSLISTER  
 UNDERTAG  
 SPÆR I H. T. ING. TEGN.

50 x 100 MM UD-VEKSLING MELLE SPÆR MONTERET MED BMF-VINKEL-BESLAG

12.300 12.330 12.250



DELSNIT B-B, MÅL 1 : 20

6.56

TAGRENDE I ZINK

12.100 115 x 200 MM LAM. REM

11.600 6.49

SKÆRMVÆG MED ESPALIER OG BAGPLADE

SKÆRMVÆG MED PLADE PÅ BEGGE SIDER

36 x 72 MM REVLER PR. CA. 70 CM

10.130

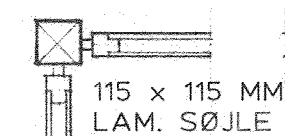
10.050 10.000~RELATIV TERRÆNKOTE

6.20

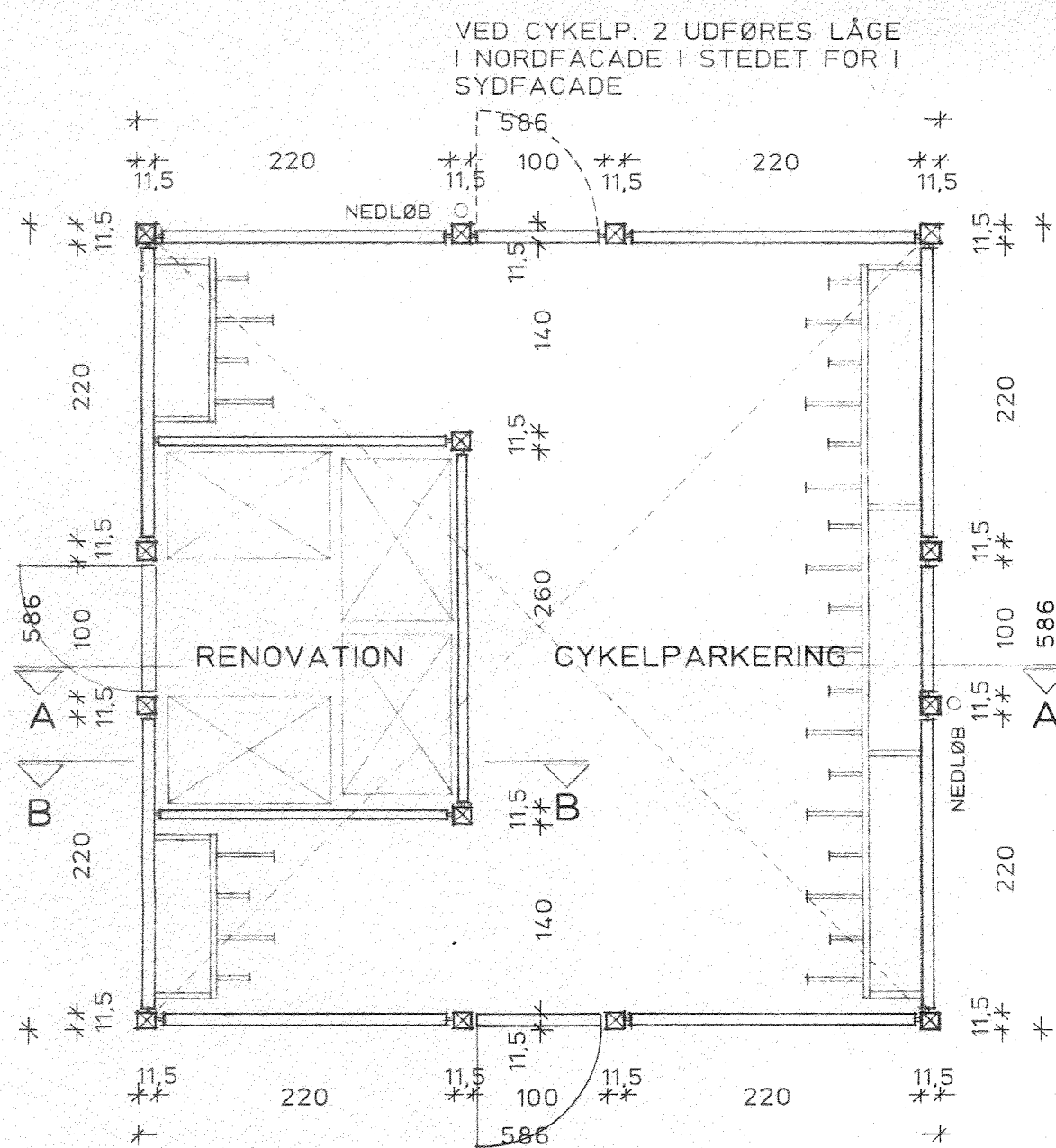
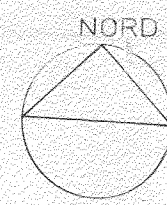
SKÆRMVÆG MED PLADE PÅ BEGGE SIDER

C

C



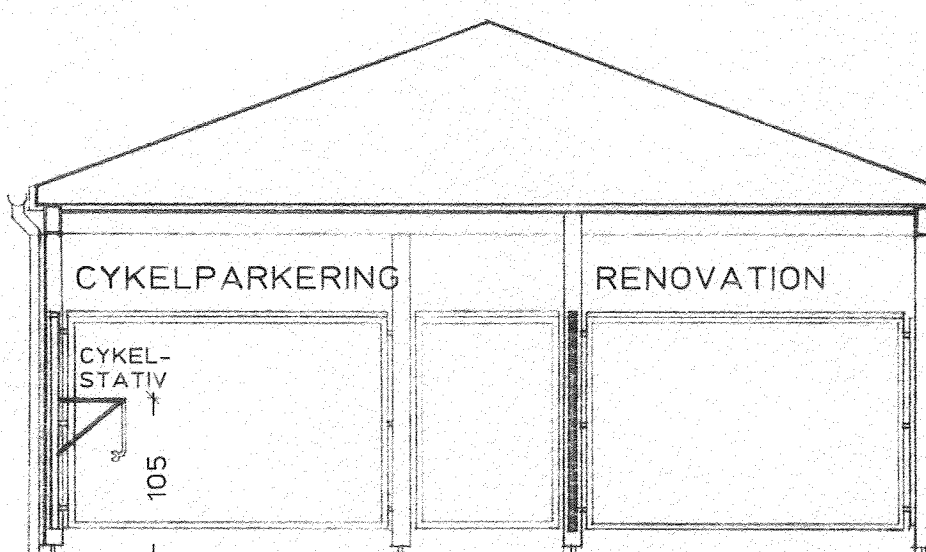
DELSNIT C-C, MÅL 1 : 20



PLAN AF CYKELPARKERING OG RENOVATION, MÅL 1 : 50

HVERT CYKELSKUR MONTERES MED IALT 26 CYKEL-STATIVER SOM ANGIVET PÅ PLAN  
 FABRIKAT: VEKSØ-TAULOV  
 TYPE: TYPE 1 MED 30 CM AFSTAND  
 BÆRINGER FORBORES OG MONTERES PR. MAX. 6. STATIV MED GALV. BOLTE I SKÆRMVÆGGE

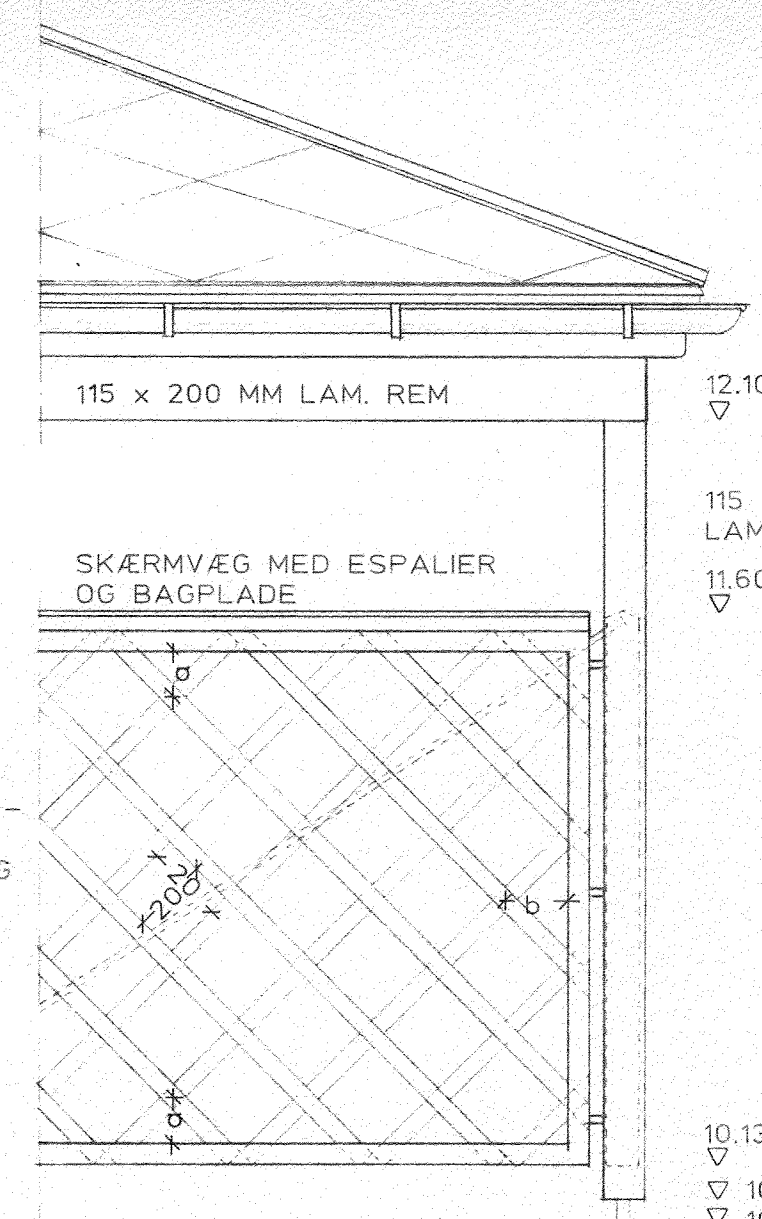
SKÆRMVÆGGE OMKRING RENOVATION BEKLÆDES MED PLADER PÅ BEGGE SIDER



SNIT A-A, MÅL 1 : 50

ESPALIER I SKÆRMVÆG UDFØR SÅLEDES, AT AFSTÅNDE TIL DEN OMGIVENDE RAMME ER ENS I HENHOLDSVIS LODRET OG VANDRET PLAN

VINDKRYDS I H.T. ING. TEGN.



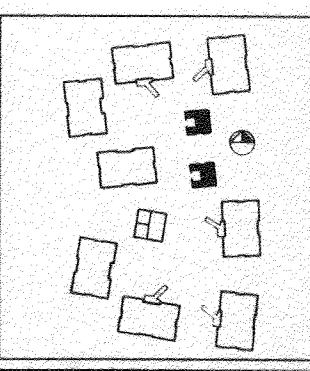
FACADEUDSNIT, MÅL 1 : 20

E	
D	
C	
B	
A	19.12.88
Rev. dato	BESLÅNING PÅ LÅGER
	Revisionen omfatter:

STENALDERVEJ, UNGDOMSBOLIGER I BRABRAND

Bygherre: Det almennyttige boligselskab, Boligfonden i Aarhus S.m.b.a., Vester Allé 24, 8000 Aarhus C, Tlf: 06 13 21 66  
 Forretningsfører: Kollegiekontoret, Vester Allé 24, 8000 Aarhus C, Tlf: 06 13 21 66

Emne: CYKELPARKERING OG RENOVATION.  
 PLAN, SNIT OG FACADER



Sag: 1050  
 Mål: 1:50, 1:20  
 Dato: 18.10.88

Arkitekt: Arkitektgruppen i Aarhus A/S, Badstuegade 5-7, 8000 Aarhus C, Tlf: 06 12 70 11  
 Ingeniør: Carl Bro og Rådgivende Ingeniørfirma F.R.I., Nordlandsvej 60, 8240 Risskov, Tlf: 06 21 03 11  
 Landskabsarkitekt: Arkitektgruppen i Aarhus A/S, Badstuegade 5-7, 8000 Aarhus C, Tlf: 06 12 70 11

A 2.09 A